

*Contrôle de la Pollution Atmosphérique dans le Rhône
et la région Lyonnaise.*

3, allée des Sorbiers - 69500 BRON
coparly@atmo-rhonealpes.org

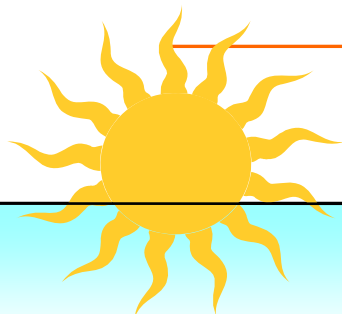
Un homme aspire 1 à 1,5 l d'air à chaque respiration, la capacité vitale des poumons est de 3 à 4 l minimum, à raison de 12 mouvements respiratoires par minute, soit 720 respirations par heure

Il respire plus de 15 000 litres d'air par jour !

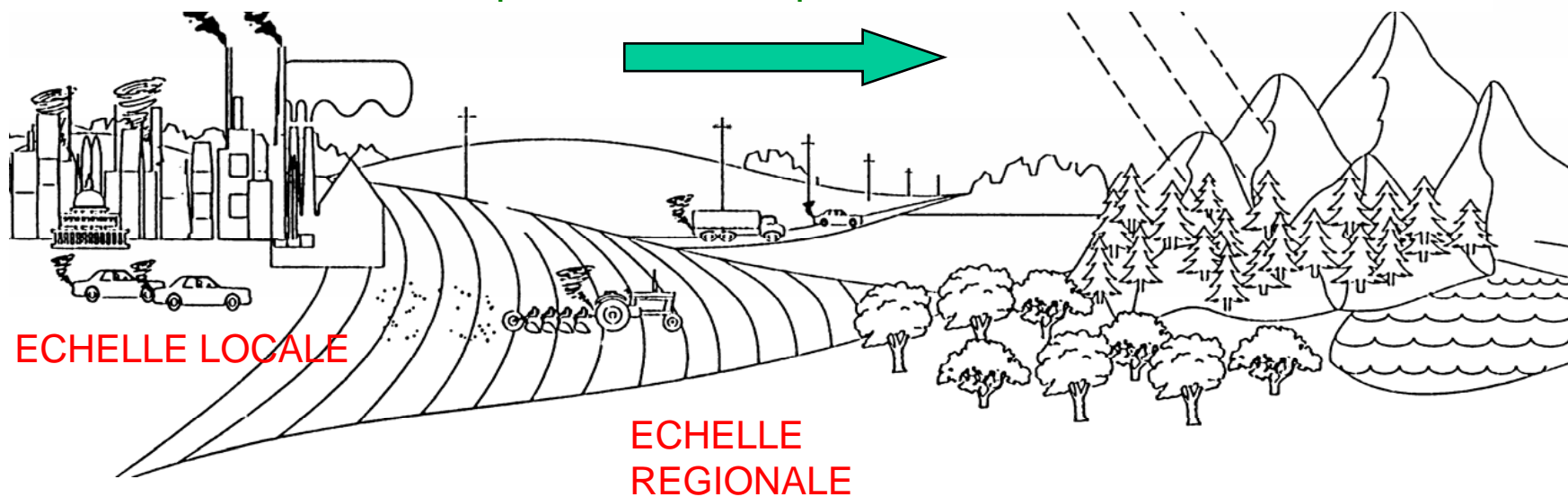
⇒ **La préservation de la qualité de l'air est devenue aujourd'hui un enjeu sanitaire, économique, juridique, et environnemental planétaire**



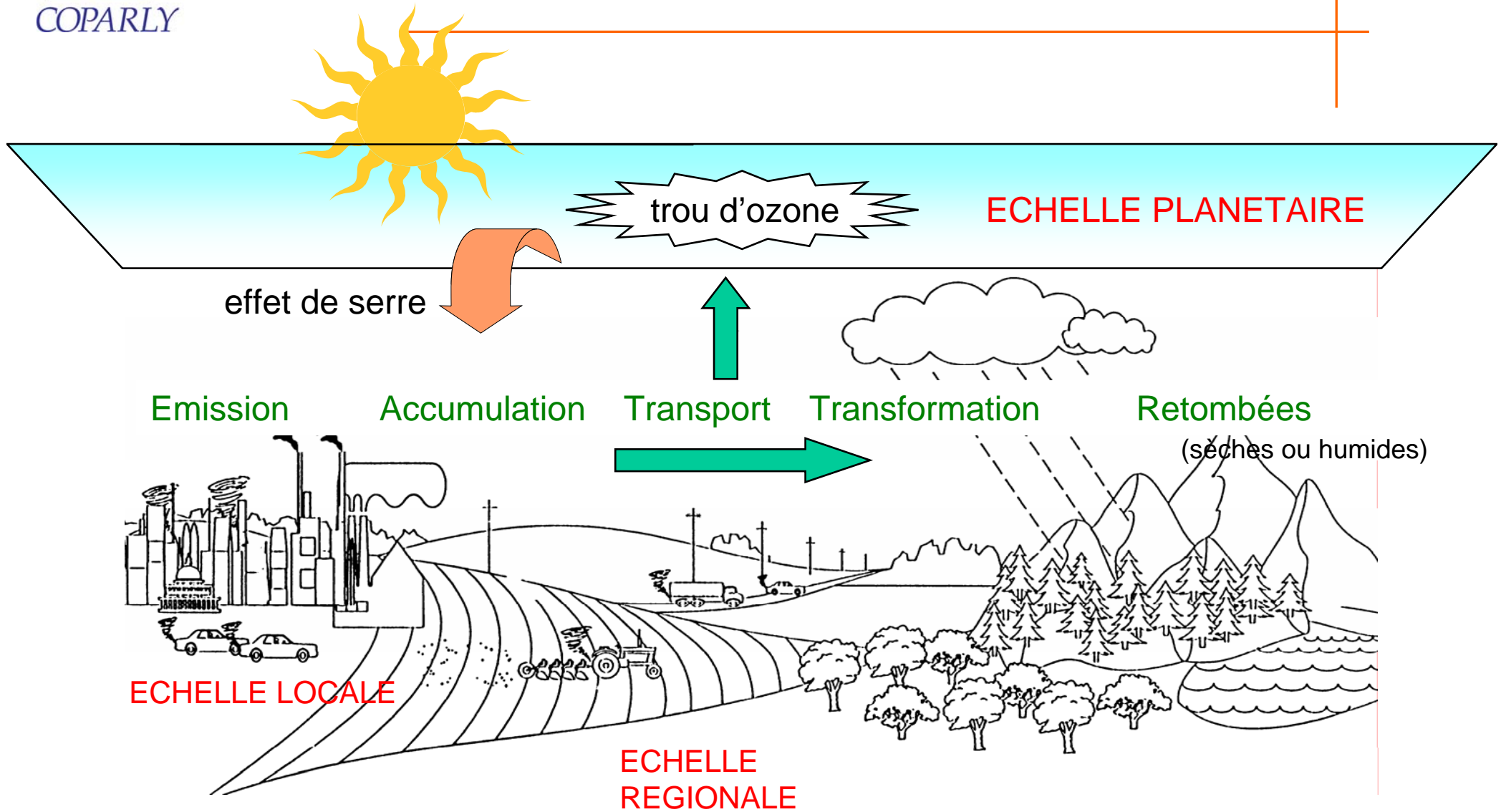
Le cycle de la pollution de l'air



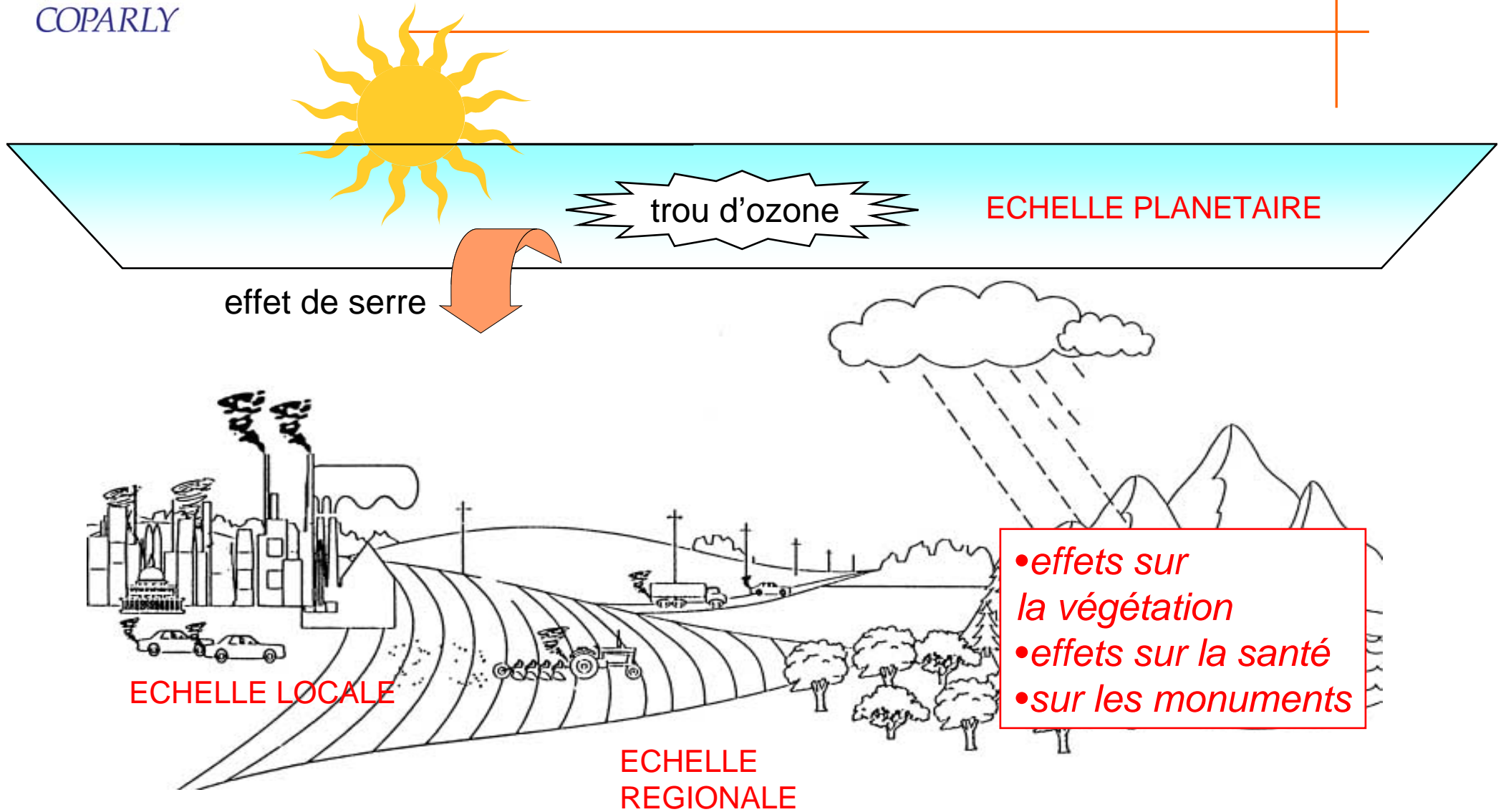
Émission Accumulation Dispersion Transport Transformation Retombées



Le cycle de la pollution de l'air



Le cycle de la pollution de l'air



4 COLLEGES :

L'Etat

Les collectivités

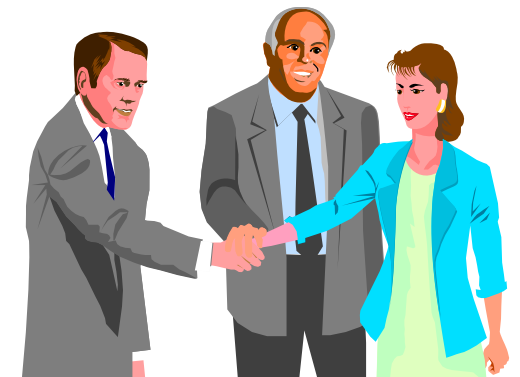
Les industriels

Les associations



INDEPENDANCE

TRANSPARENCE





Atmo Rhône-Alpes

Surveillance et information sur la qualité de l'air en Rhône-Alpes

Pas de dépassement observé aujourd'hui

Épisodes de pollution | Résultats | Structure | L'Air | Publications

L'air par mail | Contact | Liens

[14-09-05] - UN VOYAGE DANS L'AIR DES ALPES - AIR-APS
Après le diagnostic des années 2002-2003, la collaboration "Transalp'Air" se poursuit et propose aujourd'hui [...] Lire>

[07-09-05] - DÉPASSEMENT SEUIL INFORMATION OZONE - COPARLY
Mercredi 07 septembre, à 15 heures, les stations de Coparly ont enregistré le passage d'une masse d'air [...] Lire>

[23-08-05] - OBSERVATOIRE DU PDU GRENOBLOIS - RÉSULTATS 2004 - ASCOPARG
Dans le cadre du Plan de Déplacements Urbains de l'agglomération grenobloise et de la mise en place [...] Lire>

[21-08-05] - INDICES ATMO MOMENTANEMENT INDISPONIBLES - RHONE ALPES
Dimanche 21 août, depuis 12h00, suite à un problème [...] Toutes les Actualités>

Prévision pour le 24/09/2005 (DEMAIN)

Indice du jour

Détails Atmo

Valeurs de l'indice ATMO

Légende

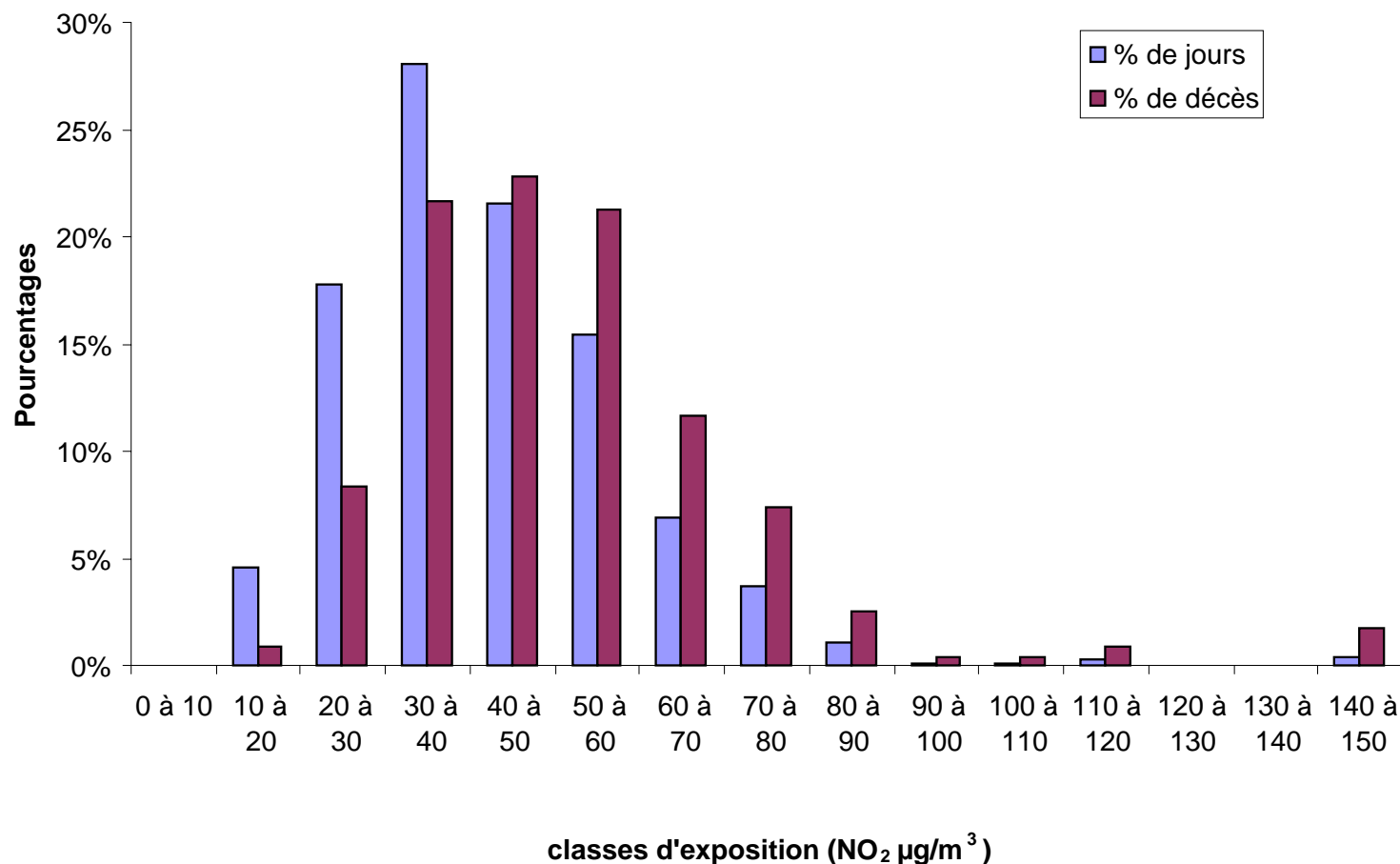
Lyon en direct

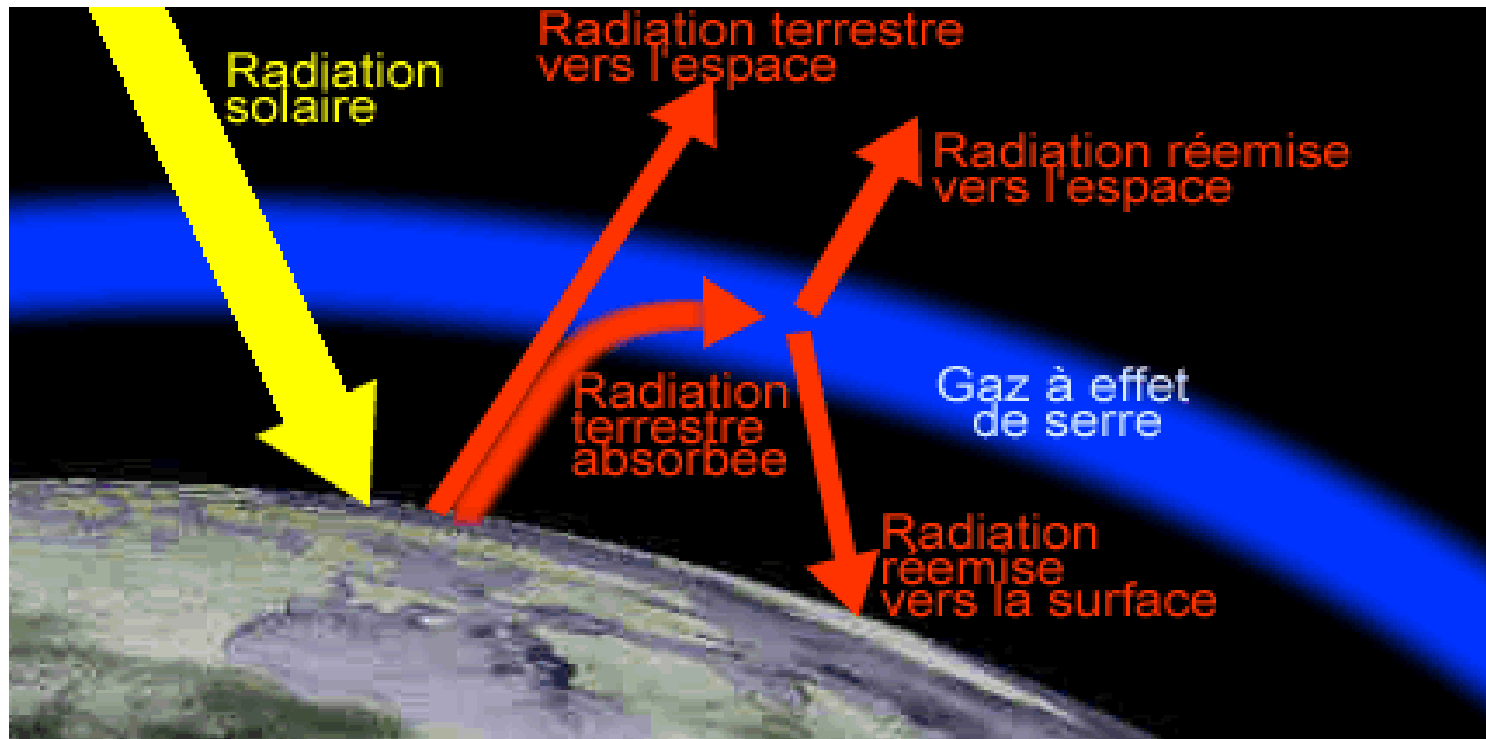
Eco-quiz | Jeux interactifs

Previsions en France

www.atmo-rhonealpes.org et 0810 800 710

Répartition en pourcentage des niveaux d'exposition journaliers au NO₂ et des décès toutes causes associées en fonction des classes d'exposition

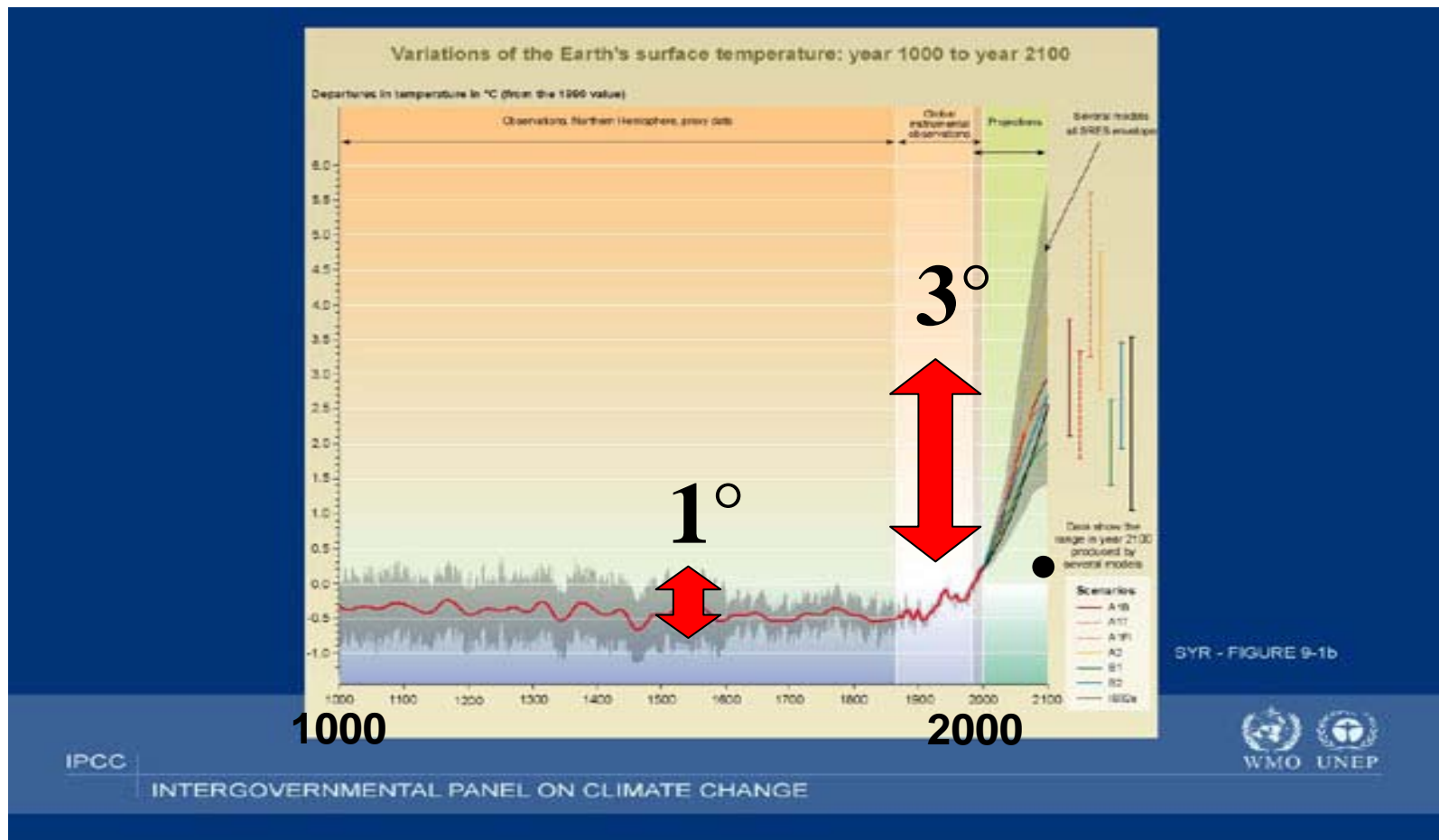




Température (sans effet de serre) = -18°C

Température (avec effet de serre naturel) = $+15^{\circ}\text{C}$

Evolution prévisible de la température de la Terre



Simulation de la température moyenne sur Terre jusqu'en 2100

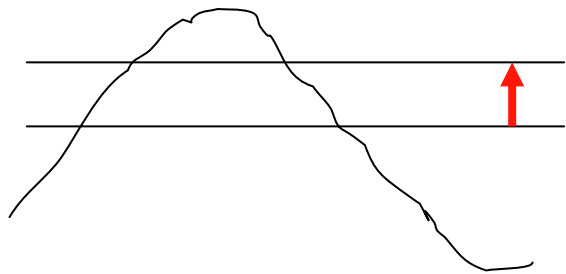
En 2100, augmentation de +1,4°C à +5,8°C (par rapport à 1990)

selon les scénarios et les modèles de climat utilisés.

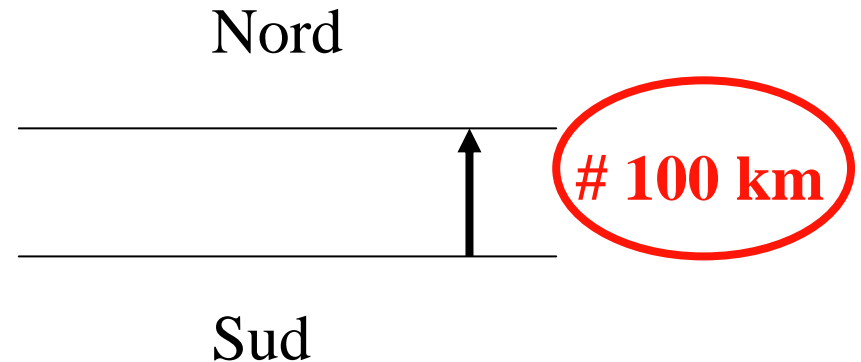
D'une façon simplifiée, en France, un réchauffement moyen de :

+1°

se traduit en moyenne par :



+150 m



100 km

En altitude :
une remontée de 150 mètres

En latitude :
*Un déplacement vers le nord
de l'ordre d'une centaine de km*



Source « *Climat d'Hier
à demain* »,
S. Joussaume

**Climat glaciaire il y a environ 20 000 ans :
écart de la température moyenne : - 5°**



Les missions de COPARLY

CONSEILLER / FORMER

SENSIBILISER / PROPOSER

ORIENTATION

moyen terme / long terme

PREVISION
court terme

INFORMATION
bulletins

SURVEILLANCE
bilans

PROSPECTIVE
long terme

ALERTE
Communiqués

**PRODUCTION
DE DONNEES
DE QUALITE DE
L'AIR**

ETUDES
rapports

COPARLY