

Evolution de la SISM...

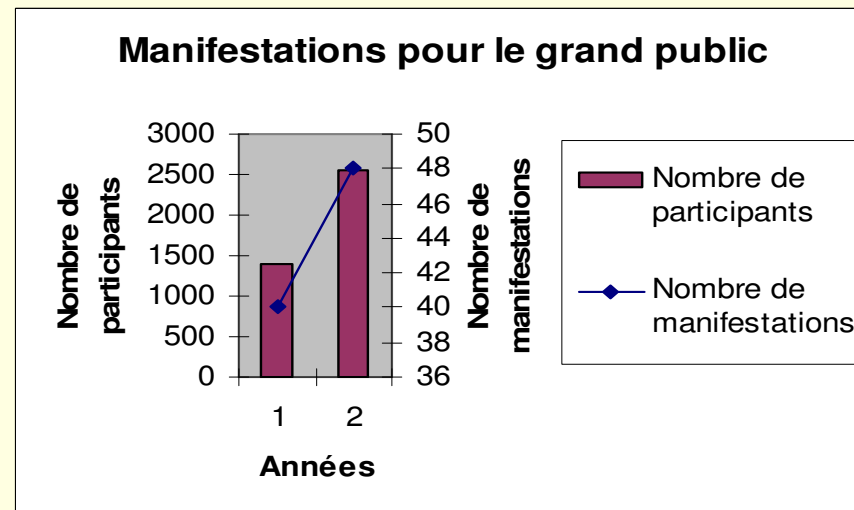
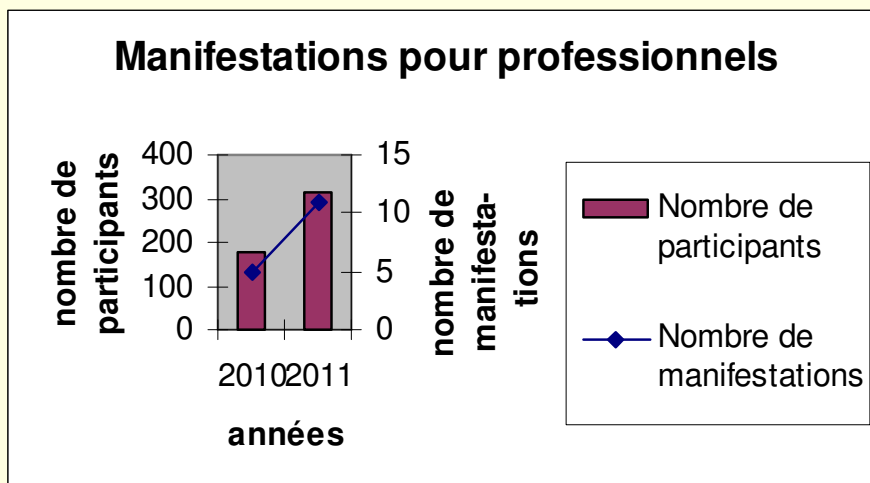
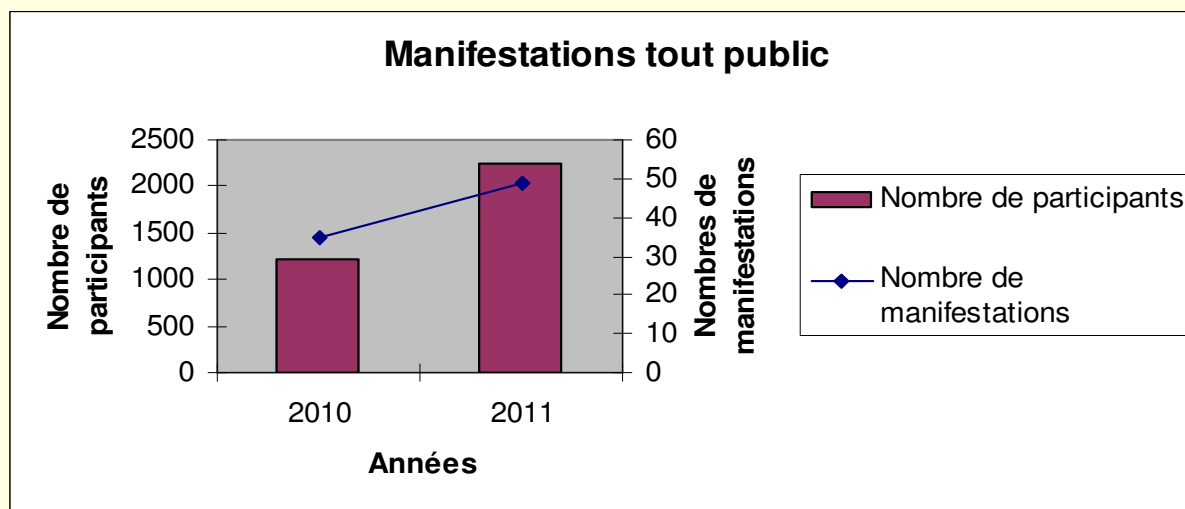
... de 2010 à 2011

*Évaluation réalisée en juin 2011 par Estelle Patureau,
dans le cadre de son stage à l'ADES du Rhône.*

Evolution du nombre de participants et de manifestations de 2010 à 2011

	2010	2011
Nombre de participants aux manifestations tout public	1 212 participants dans 35 manif'	2 234 participants dans 49 manif'
Nombre participants aux manifestations professionnelles	177 participants dans 5 manif'	316 participants dans 11 manif'
Total	1 389 personnes dans 40 manif'	2 545 personnes dans 48 manif'

Evolution du nombre de participants et de manifestations de 2010 à 2011



Constat :

- Augmentation du nombre de participants à la SISM de 2010 à 2011

Evolution du type de public de 2010 à 2011 :

Public	2010	2011	Evolution
Professionnels de la santé	22.5 %	22.1% soit 211 pers	-0.4%
Professionnels du social	27.3 %	27.6% soit 263 pers	+0.3%
Parents et entourages d'une personne malade	17.9 %	14.6% soit 139 pers	-3.3%
Étudiants	10.2 %	10.7% soit 102 pers	+0.5%
Autres (usagers des services, retraités, agent d'aumônerie...)	21.8 %	20.5% soit 196 pers	- 1.3%
Bénévoles / Aidants	7.8 %	6.8% soit 65 pers	-1%
Professionnels de l'éducation	1.9 %	4.5% soit 43 pers	+2.6%

La somme des pourcentages dépasse les 100% du fait de la possibilité de réponses multiples.

Remarques : Les professionnels d'éducation sont plus nombreux en 2011, c'est pour cela que certains pourcentages sont en baisse. De plus, il y a 1.3% de non réponse

Taux de satisfaction du public

- En 2010, 93% des personnes étaient satisfaites de la manifestation à laquelle elles avaient assisté contre 7% de personnes insatisfaites.
- En 2011, 97,7% des personnes sont satisfaites contre 2,3% de personnes insatisfaites.

Constat : Augmentation du taux de satisfaction global du public

SISM 2011

Santé mentale, comment en
prendre soin ensemble ?

Bilan du public

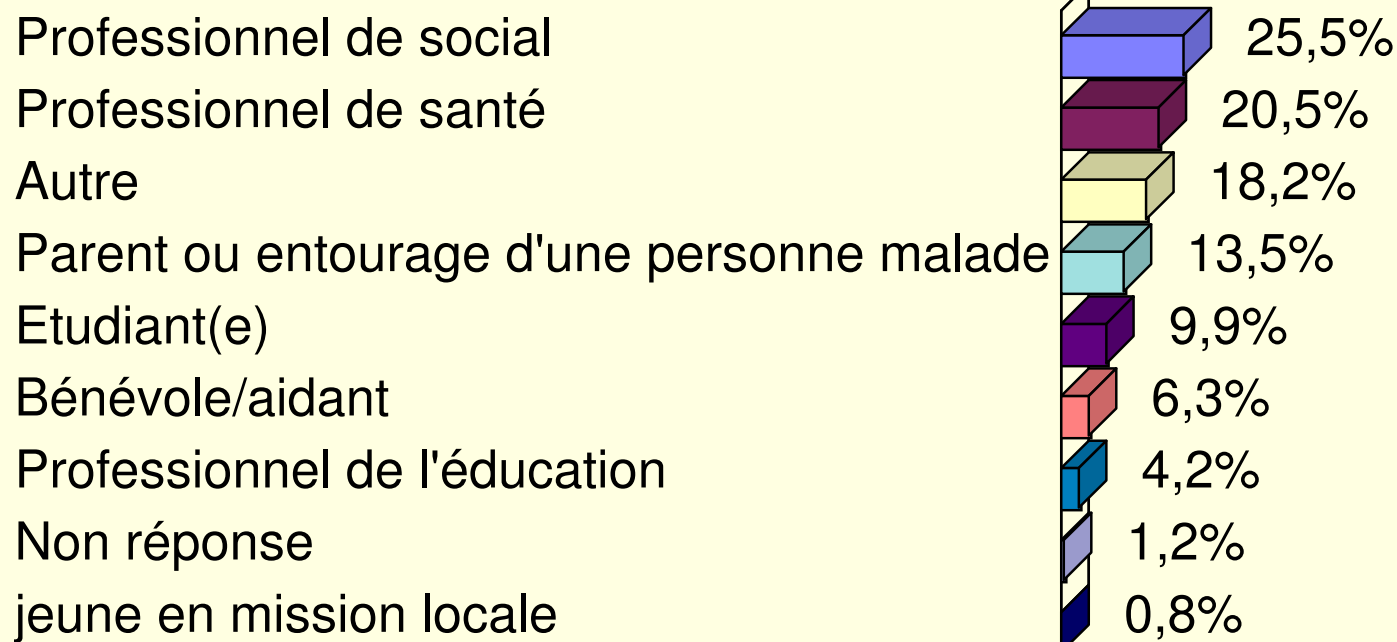
La participation

- **Nombre de manifestations : 74**
 - **Nombre de manifestations ayant rendu les questionnaires : 49**
 - **Nombre de participants :**
 - Tous publics : 2 164 dans 39 manifestations**
 - Réservées aux professionnels : 170 dans 10 manifestations**
- Total : 2 234 personnes.**
- **Nombre de questionnaires rendus : 954.**

Données démographiques

Toutes manifestations confondues

■ Profil des participants



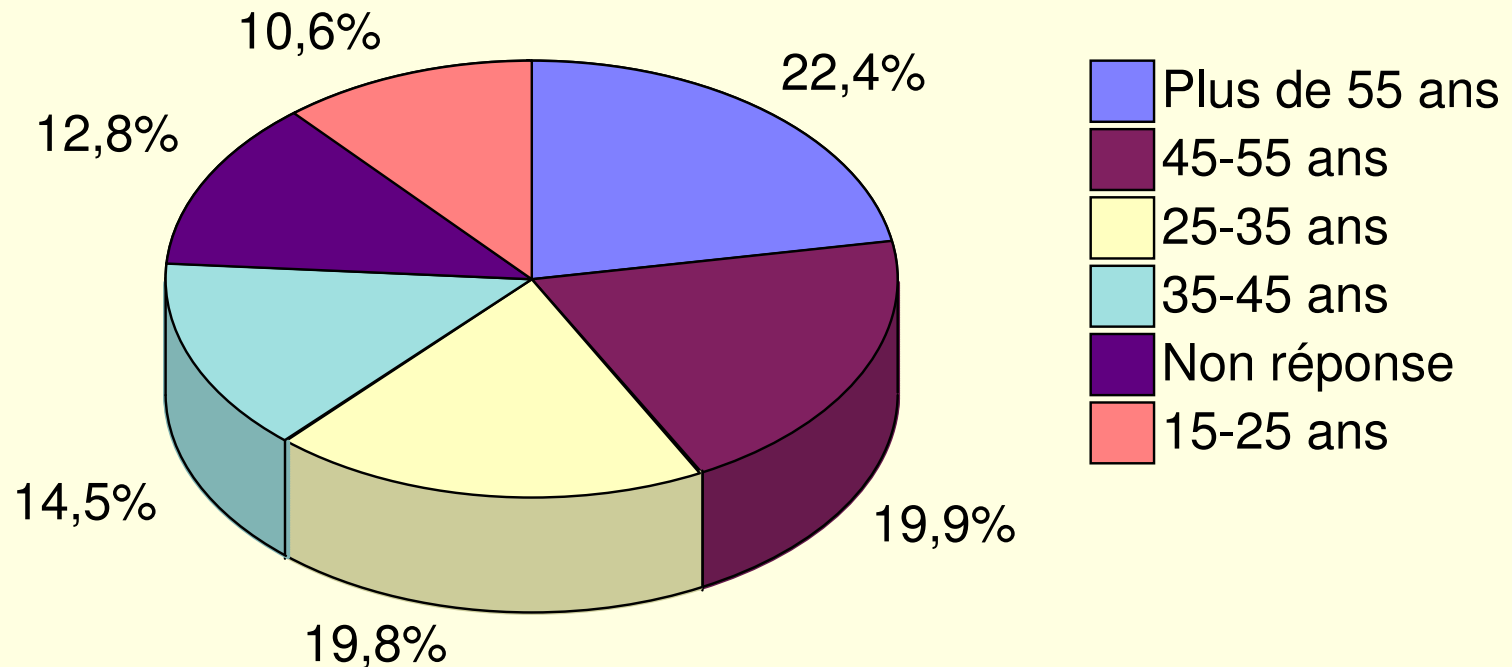
Parmi les autres,

- 33.7% sont des usager(e)s des structures
- 7.4 % sont agents d'aumônerie ou de pastorale
- 6.3% sont des élu(e)s locaux

Données démographiques

Toutes manifestations confondues (2)

■ Répartition du public selon l'âge



Mode d'information de la SISM

Toutes manifestations confondues

- Le public a reçu l'information d'après les sources suivantes :

Structure(association,organisme,...)

Collègues, Bouche à oreilles

E-mail

Dépliant

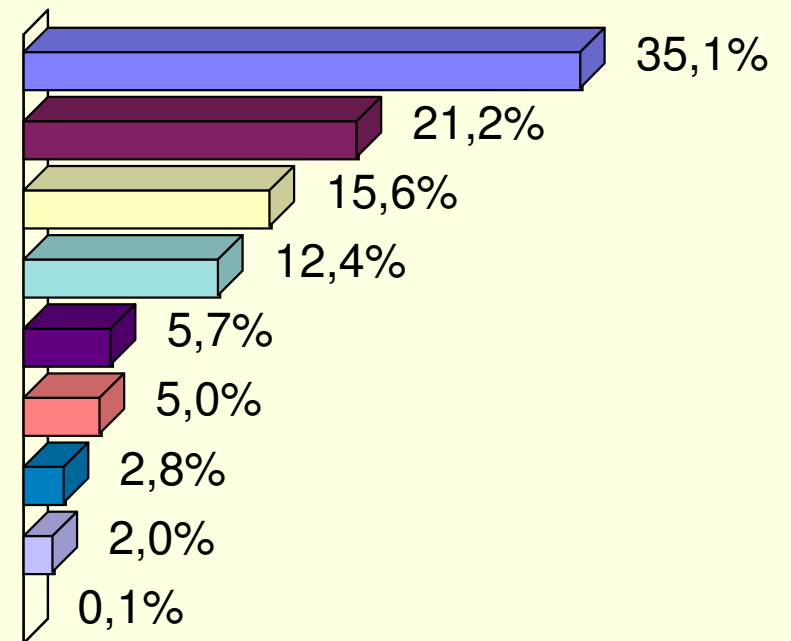
Affiche

Sites internet

Non réponse

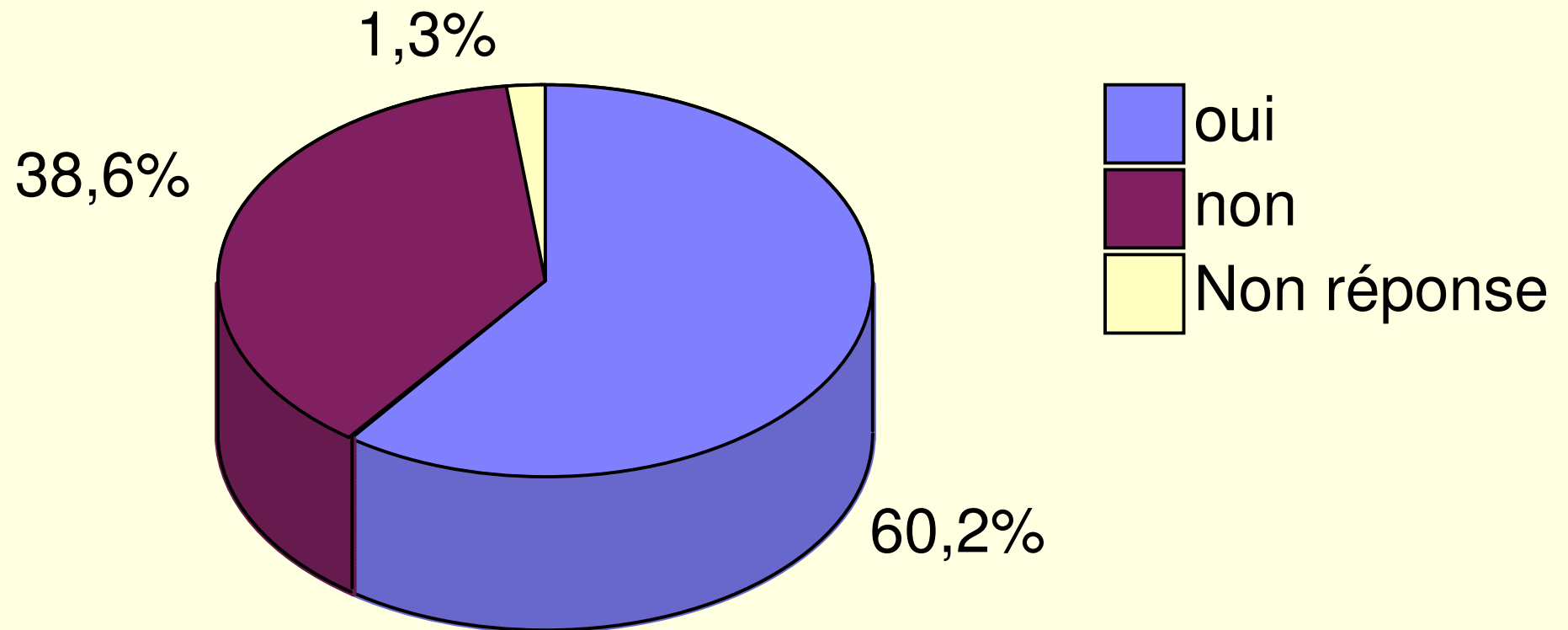
Presse

Radios,TV

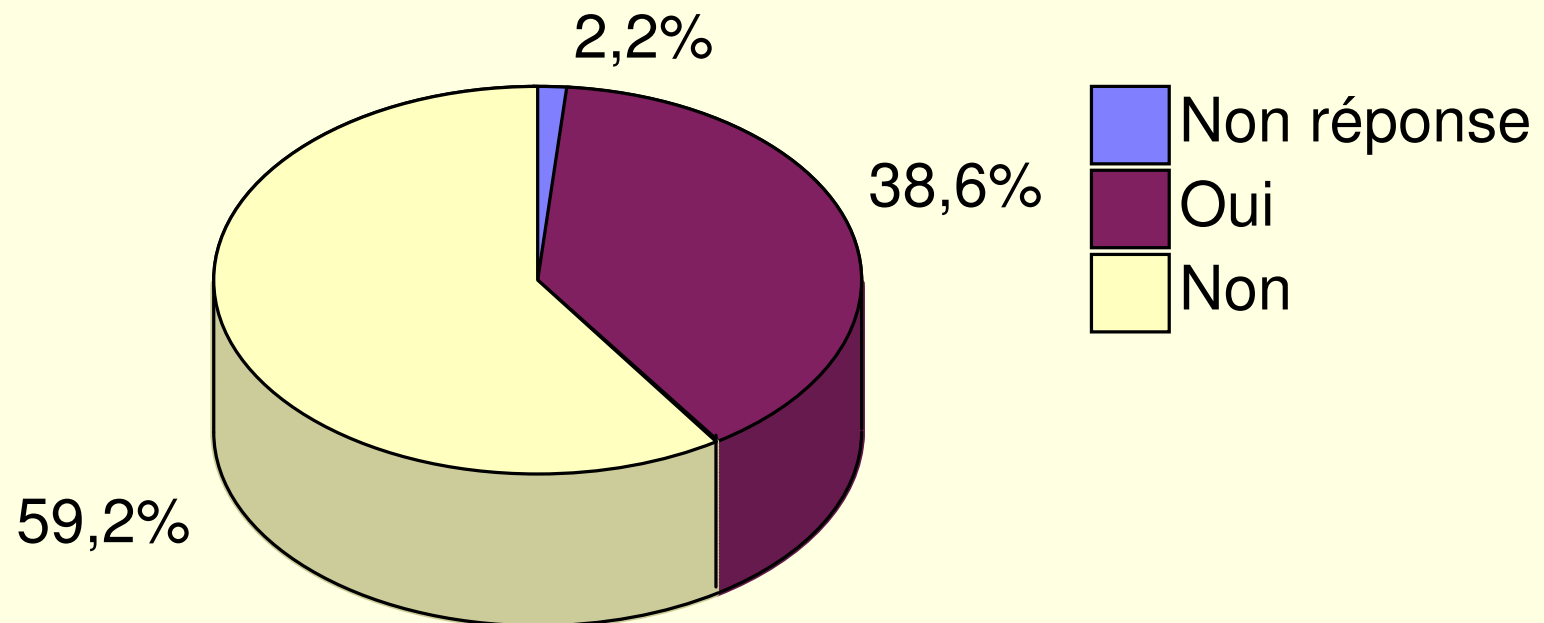


La somme des pourcentages dépasse les 100% du fait de la possibilité de réponses multiples

Première participation à la SISM



Au sujet de la santé mentale, pensez-vous être suffisamment informé(e)?



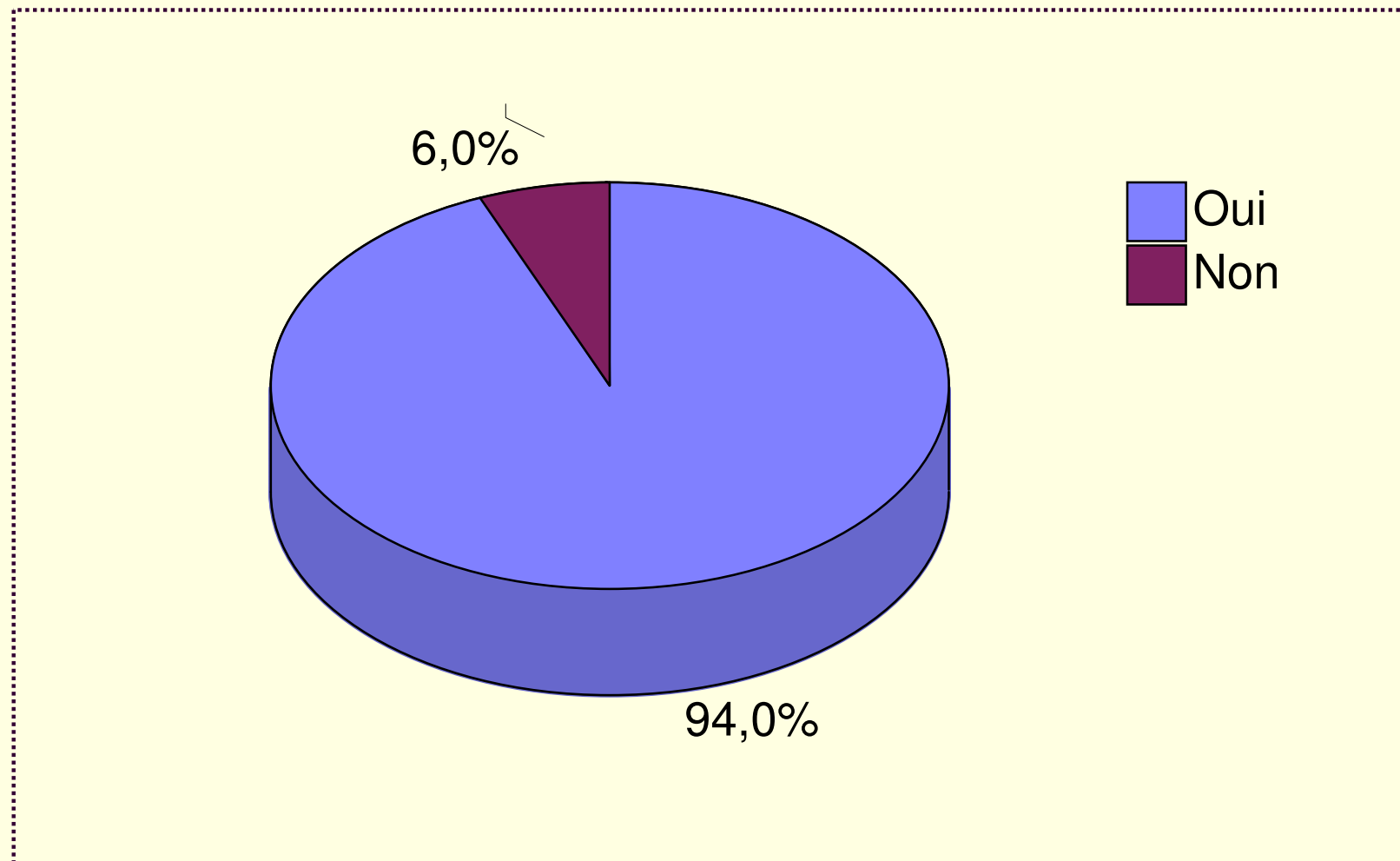
- Parmi les 59.2% de personnes qui ne s'estiment pas suffisamment informées, 97% d'entre eux souhaiteraient l'être davantage.

Motifs de participation

Globalement, le public est venu aux manifestations pour :

- Obtenir des informations générales : 60.4 %
- Pouvoir échanger avec des professionnels : 52.7 %
- Connaître les structures et les personnes « ressources » : 48,3 %
- Rencontrer d'autres personnes concernées par les maladies psychiques : 28.7 %
- Mieux connaître l'association organisatrice de la manifestation: 28.1 %
- En savoir plus sur une maladie psychique spécifique : 20.1 %

Êtes-vous satisfait(e) de la manifestation à laquelle vous venez d'assister ?



Avis sur les interventions

■ Satisfaction

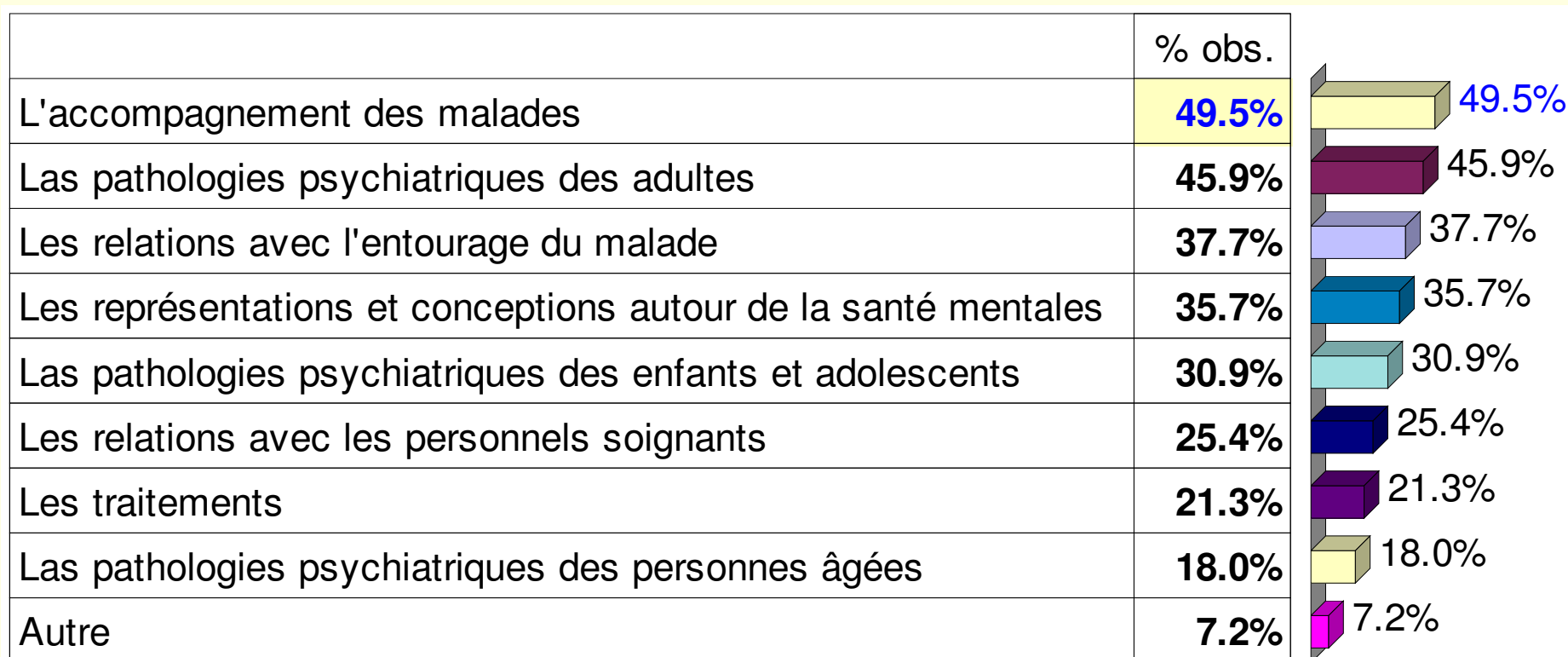
- Contenus enrichissants et adéquats : 65.1 %
- Clarté des propos : 44.8 %
- Organisation des échanges, place laissée au débat : 48.7 %
- Autres : Bon accueil, convivialité, manifestation originale et/ou ludique 6.5 %

■ Insatisfaction

- Autres : mauvaise condition matérielle, thèmes survolés 4.4 %
- Organisation des échanges, place laissée au débat : 2.2%
- Contenus enrichissants ou adéquats : 1.8%
- Clarté des propos : 2.0 %

La somme des pourcentages dépasse les 100% du fait de la possibilité de réponses multiples

Selon les participants, quels sont les thèmes à approfondir pour les prochaines manifestations ?



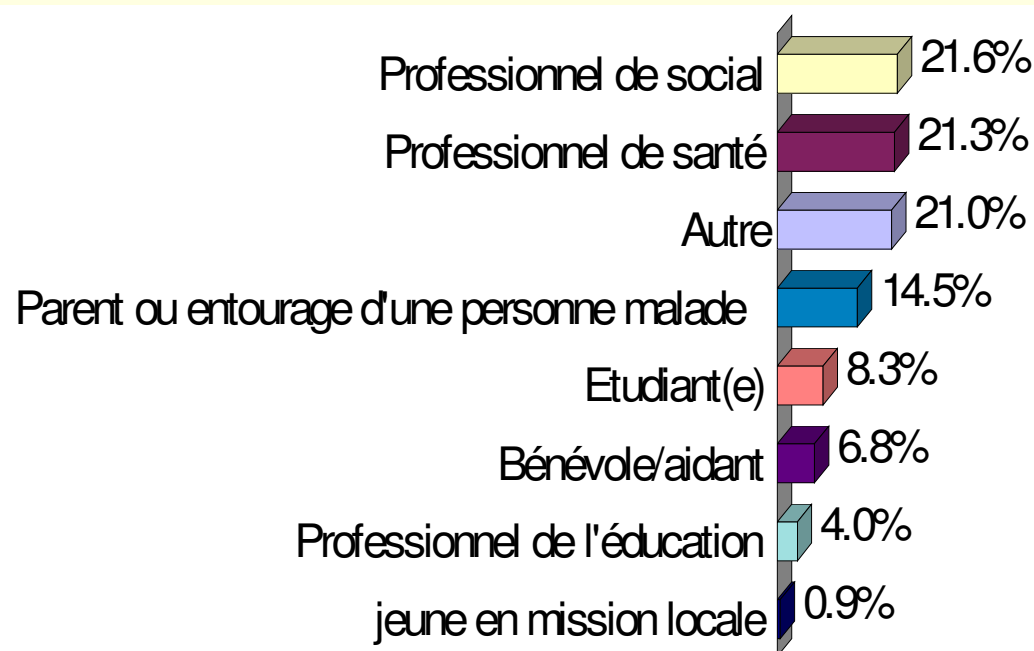
La somme des pourcentages dépasse les 100% du fait de la possibilité de réponses multiples

Les manifestations « tout public »

Bilan du public
Sur 770 questionnaire participants

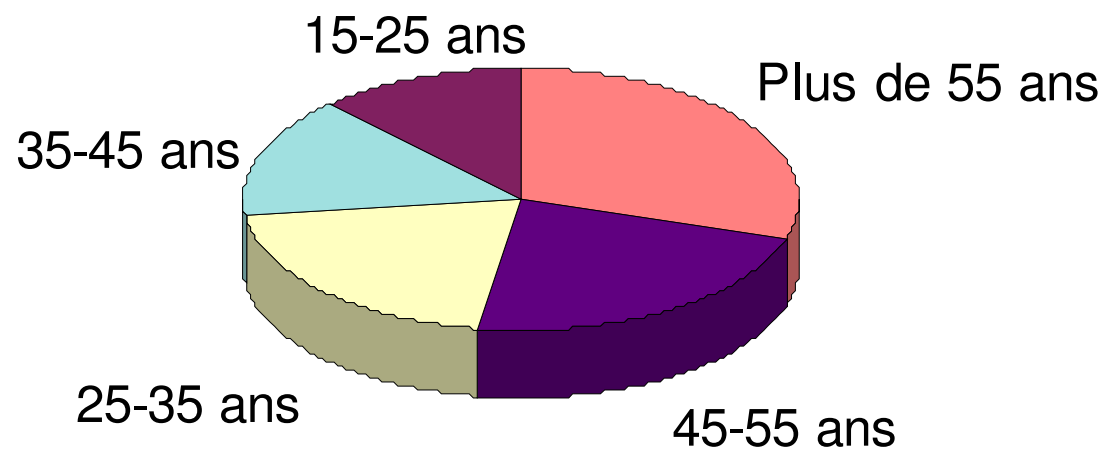
Qui êtes-vous ?

Professionnel de social	21.6%
Professionnel de santé	21.3%
Autre	21.0%
Parent ou entourage d'une personne malade	14.5%
Etudiant(e)	8.3%
Bénévole/aidant	6.8%
Professionnel de l'éducation	4.0%
jeune en mission locale	0.9%
Total	



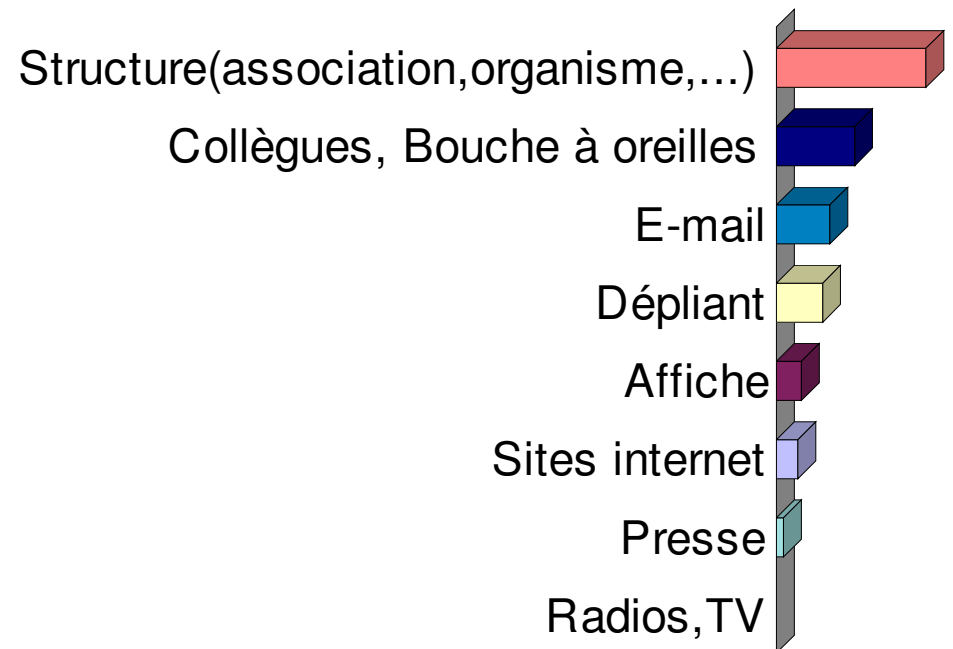
Quel âge avez-vous ?

Plus de 55 ans	29.9%
45-55 ans	22.7%
25-35 ans	20.4%
35-45 ans	15.4%
15-25 ans	11.6%
Total	100.0%



Comment avez-vous été informé de la manifestation?

Structure(association,organisme,...)	46.1%
Collègues, Bouche à oreilles	24.8%
E-mail	16.5%
Dépliant	15.3%
Affiche	7.8%
Sites internet	6.8%
Presse	3.0%
Radios,TV	0.1%
Total	



La somme des pourcentages dépasse les 100% du fait de la possibilité de réponses multiples

Motifs de participation

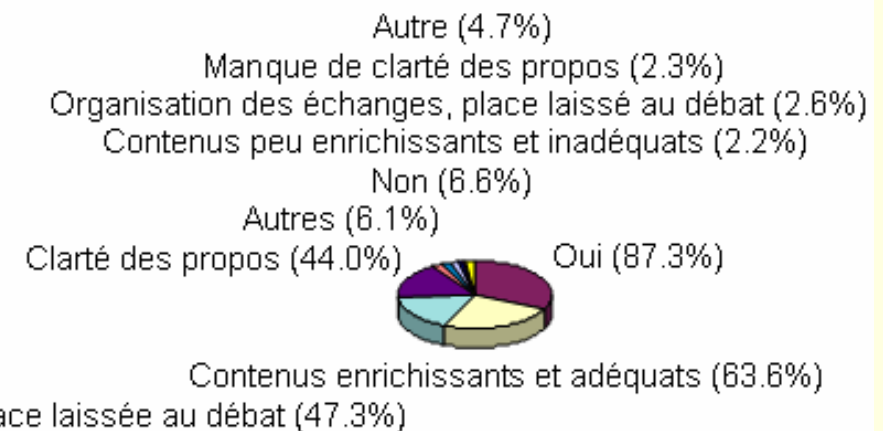
Globalement, le public est venu aux manifestations pour :

- Obtenir des informations générales : 59.7%
- Pouvoir échanger avec des professionnels : 49.1%
- Connaître les structures et les personnes « ressources » : 42.6%
- Rencontrer d'autres personnes concernées par les maladies psychiques : 30.9%
- Mieux connaître l'association organisatrice de la manifestation : 26.9%
- En savoir plus sur une maladie psychique spécifique : 23.2%

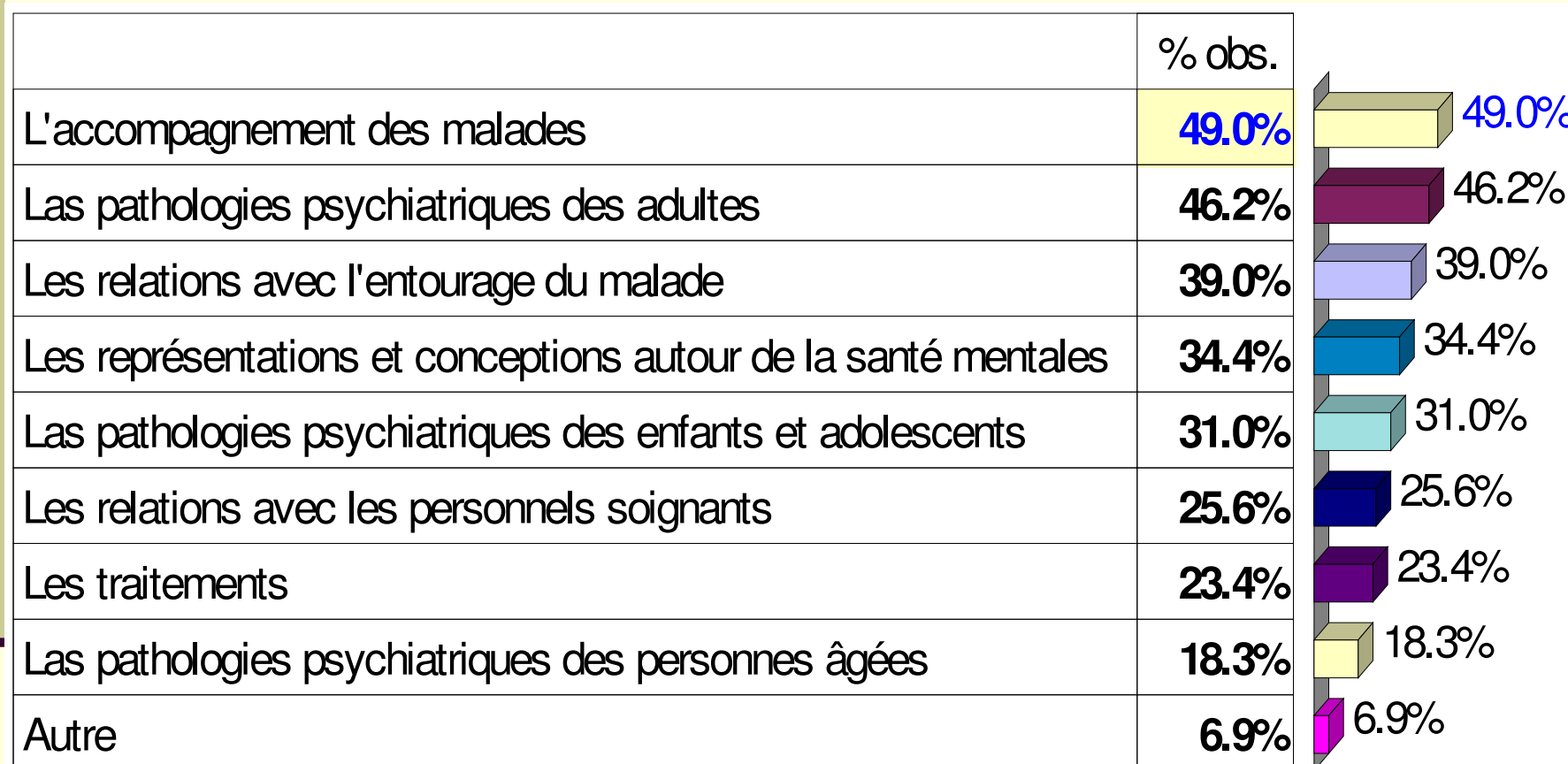
La somme des pourcentages dépasse les 100% du fait de la possibilité de réponses multiples

Êtes-vous satisfait de la manifestation à laquelle vous avez assisté?

Oui	672	87.3%
Contenus enrichissants et adéquats	490	63.6%
Organisation des échanges, place laissée au débat	364	47.3%
Clarté des propos	339	44.0%
Autres	47	6.1%
Non	51	6.6%
Contenus peu enrichissants et inadéquats	17	2.2%
Organisation des échanges, place laissé au débat	20	2.6%
Manque de clarté des propos	18	2.3%
Autre	36	4.7%
Total	770	



Quel thème aimeriez-vous approfondir ?



La somme des pourcentages dépasse les 100% du fait de la possibilité de réponses multiples

Les manifestations pour les professionnels

Bilan du public constitué de
professionnels

Sur 184 questionnaires participants

Bilan du public des manifestations pour les professionnels

- Nombre de manifestations réservées aux professionnels : 13
- Nombre de manifestations ayant rendu les questionnaires participants: 10
- Sur ces 10 manifestations, nous avons reçu 184 questionnaires des participants.

Qui est le public pour les manifestations professionnelles ?

Professionnel de social

Professionnel de santé

Etudiant(e)

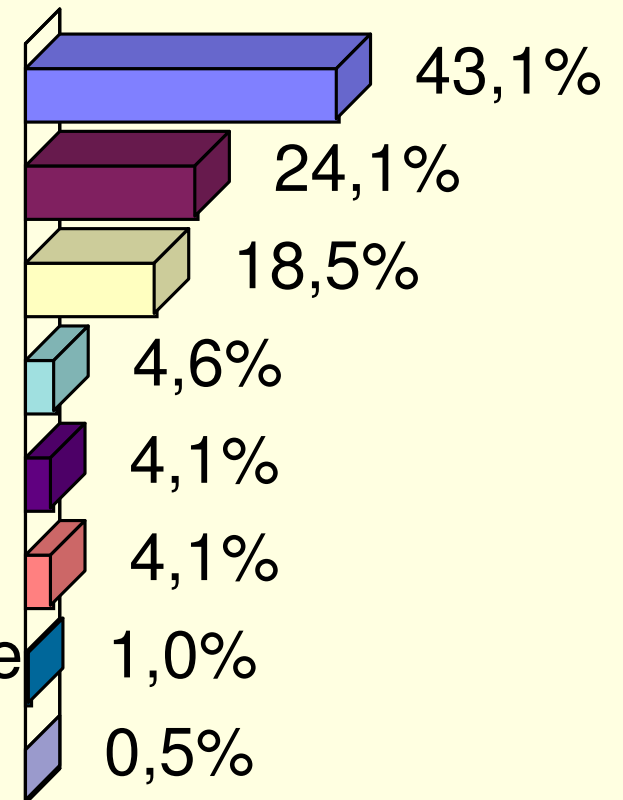
Autre

Professionnel de l'éducation

Bénévole/aidant

Parent ou entourage d'une personne malade

jeune en mission locale



Comment avez-vous été informé?

Structure(association,organisme,...)

Collègues, Bouche à oreilles

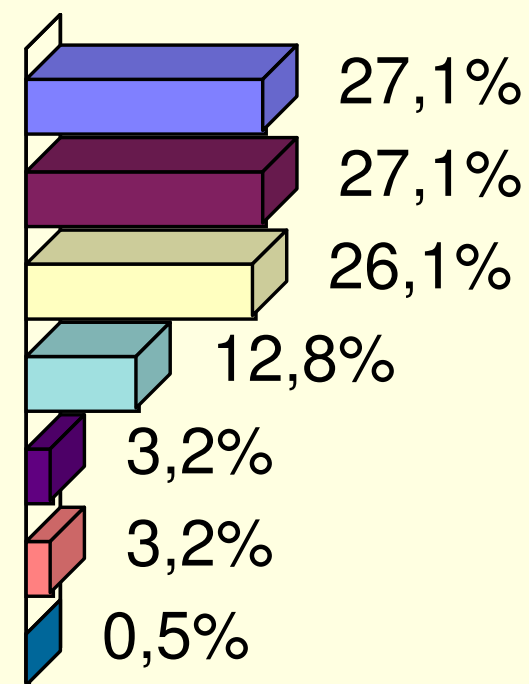
E-mail

Dépliant

Sites internet

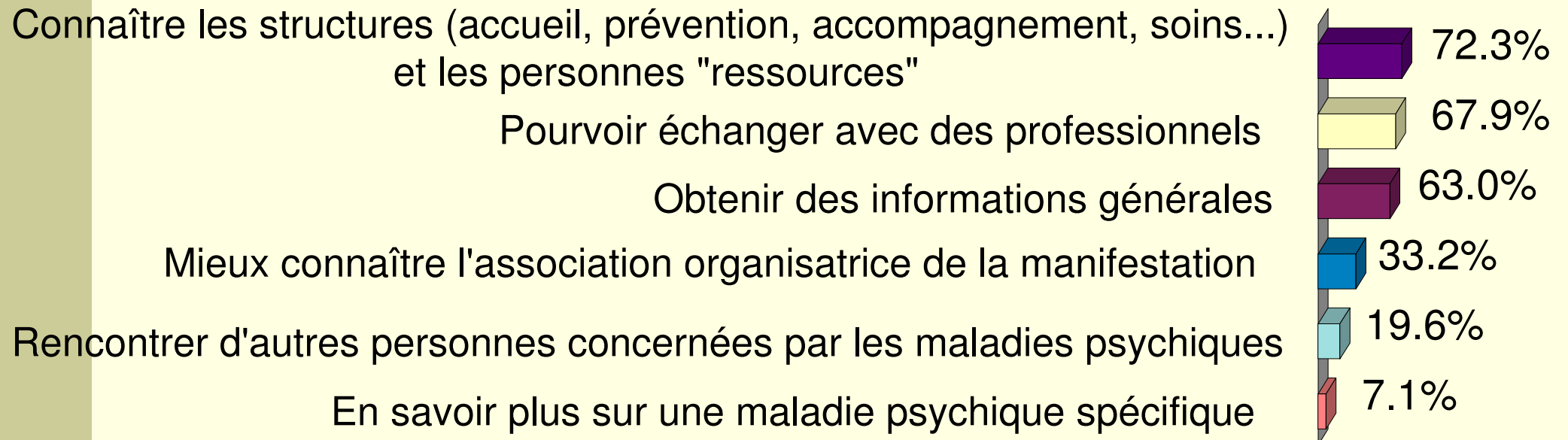
Affiche

Presse



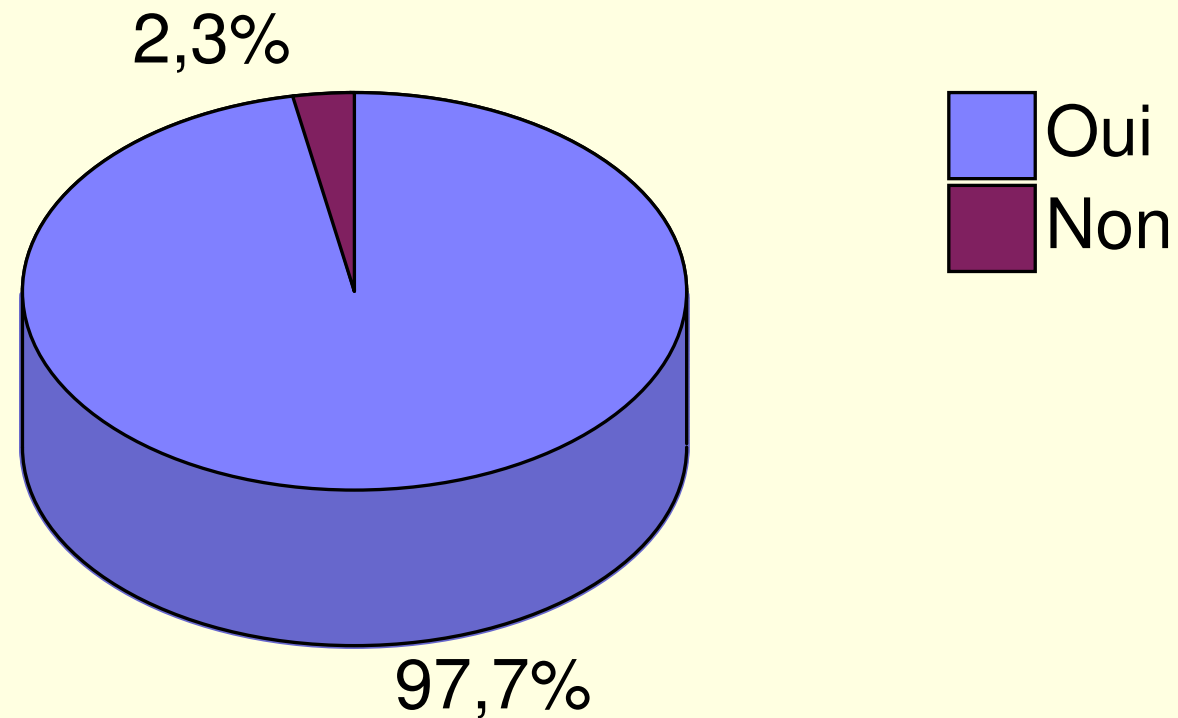
La somme des pourcentages dépasse les 100% du fait de la possibilité de réponses multiples

Pourquoi avez-vous participé à cette manifestation ?

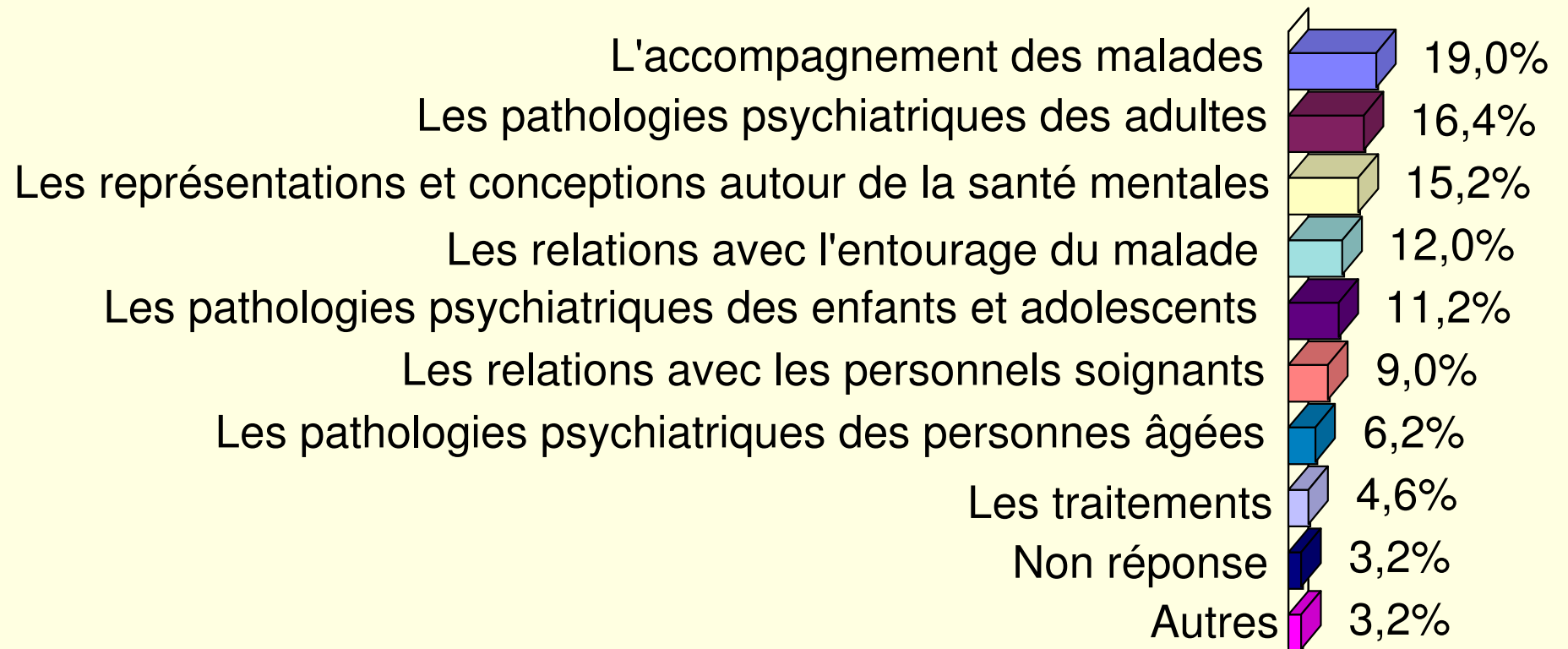


La somme des pourcentages dépasse les 100% du fait de la possibilité de réponses multiples

Êtes-vous satisfait de la manifestation à laquelle vous avez assisté ?



Quels thèmes trouveriez-vous intéressant d'approfondir?



Autres thèmes : la réinsertion professionnelle, la réhabilitation psychosociale



Bilan par type de manifestations

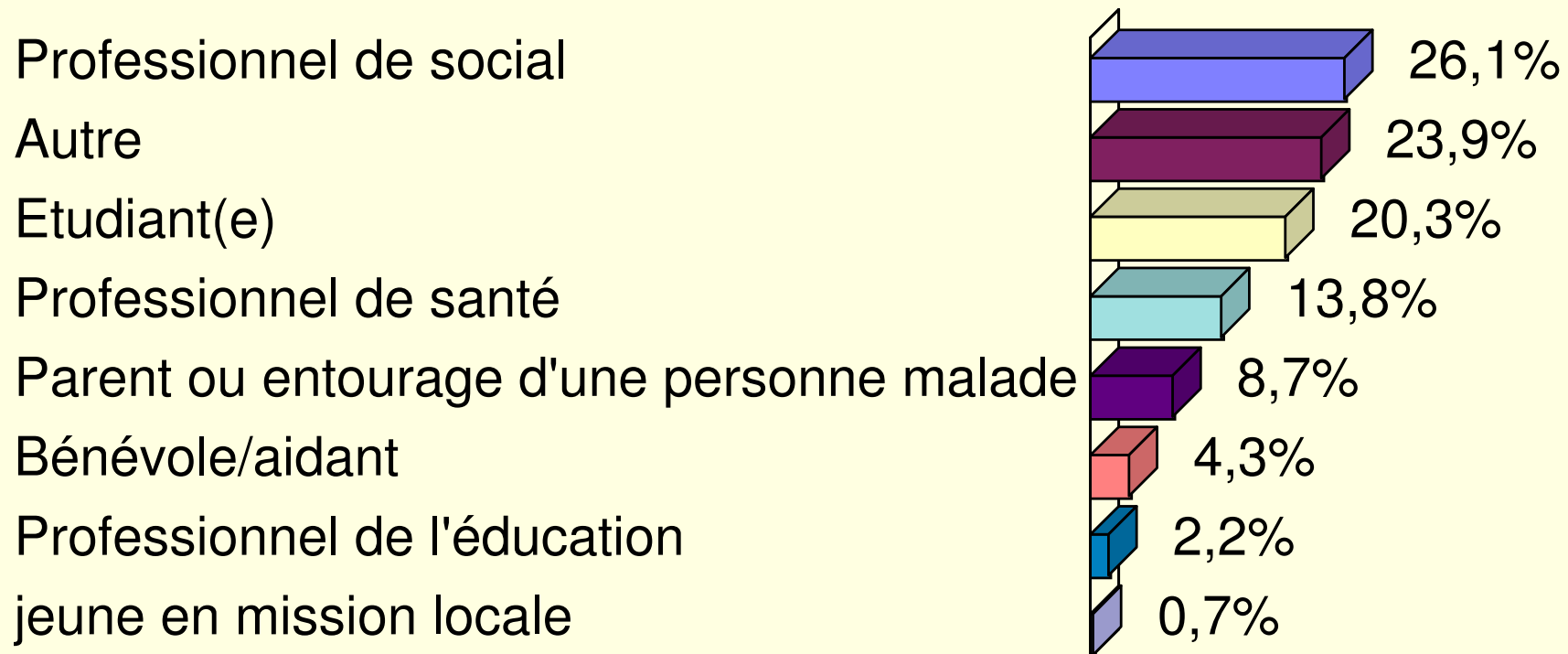
Les manifestations « Portes Ouvertes »

Bilan du Public

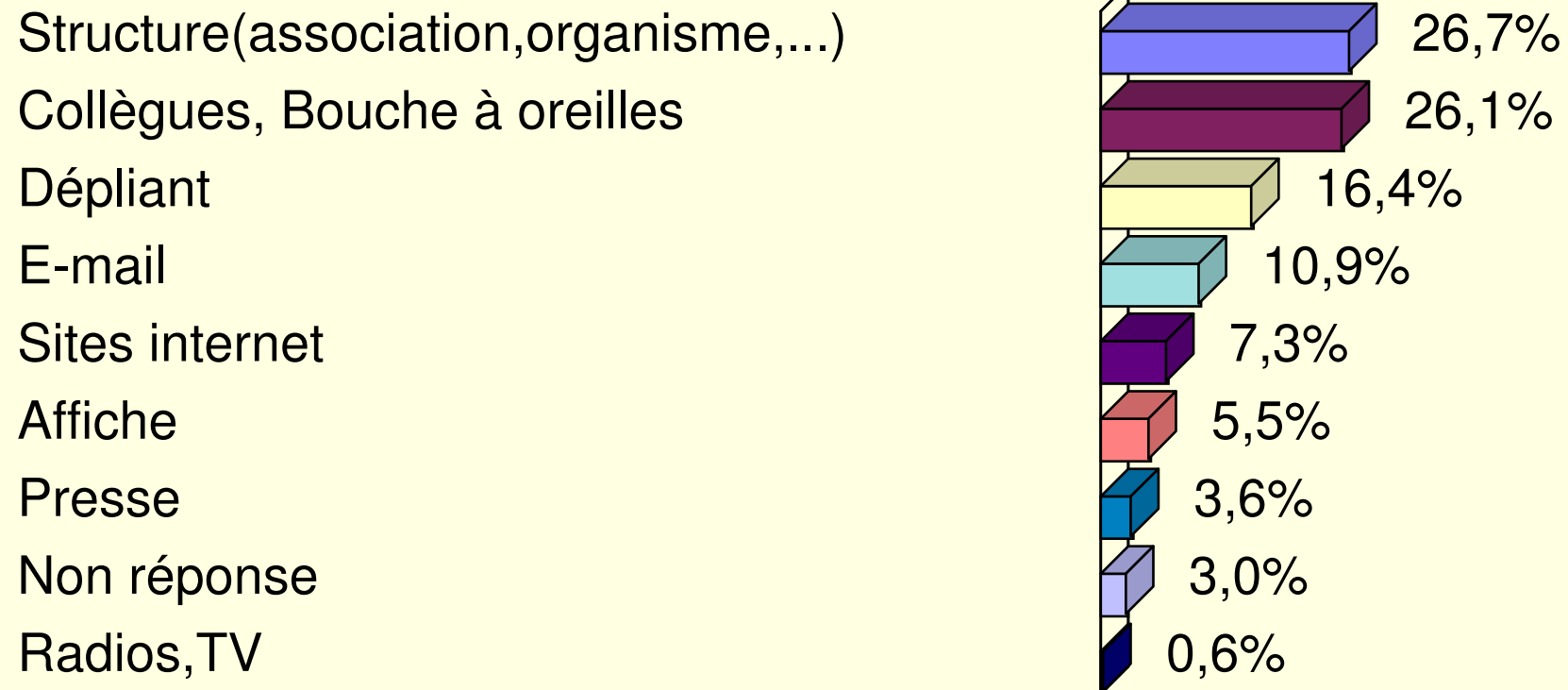
Bilan du public des manifestations « Portes Ouvertes »

- Nombre de manifestations « Portes ouvertes » : 10
- Nombre de manifestations ayant rendu les questionnaires participants : 9
- Sur 9 manifestations : **167 participants**
Et 32 questionnaires rendus.

Quel type de public a participé aux Portes Ouvertes ?

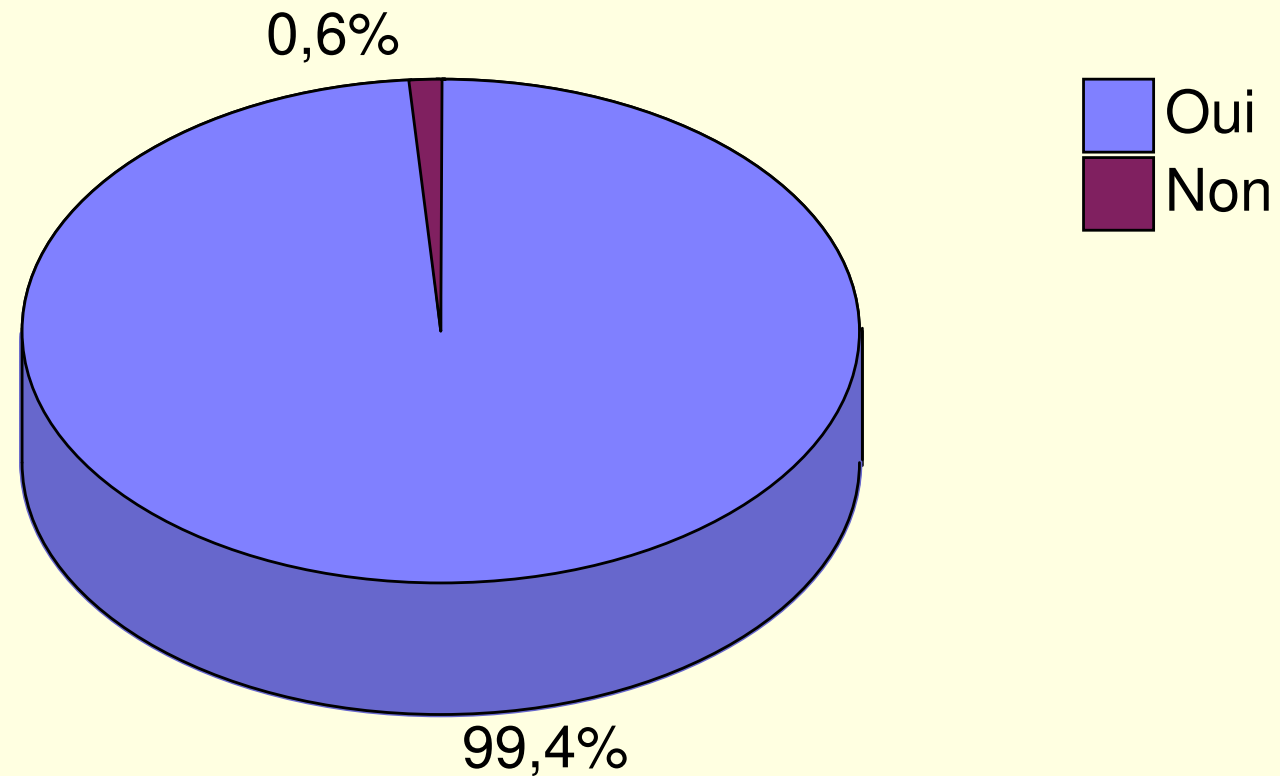


Comment ont-ils été informé par cette manifestation « Porte Ouverte » ?

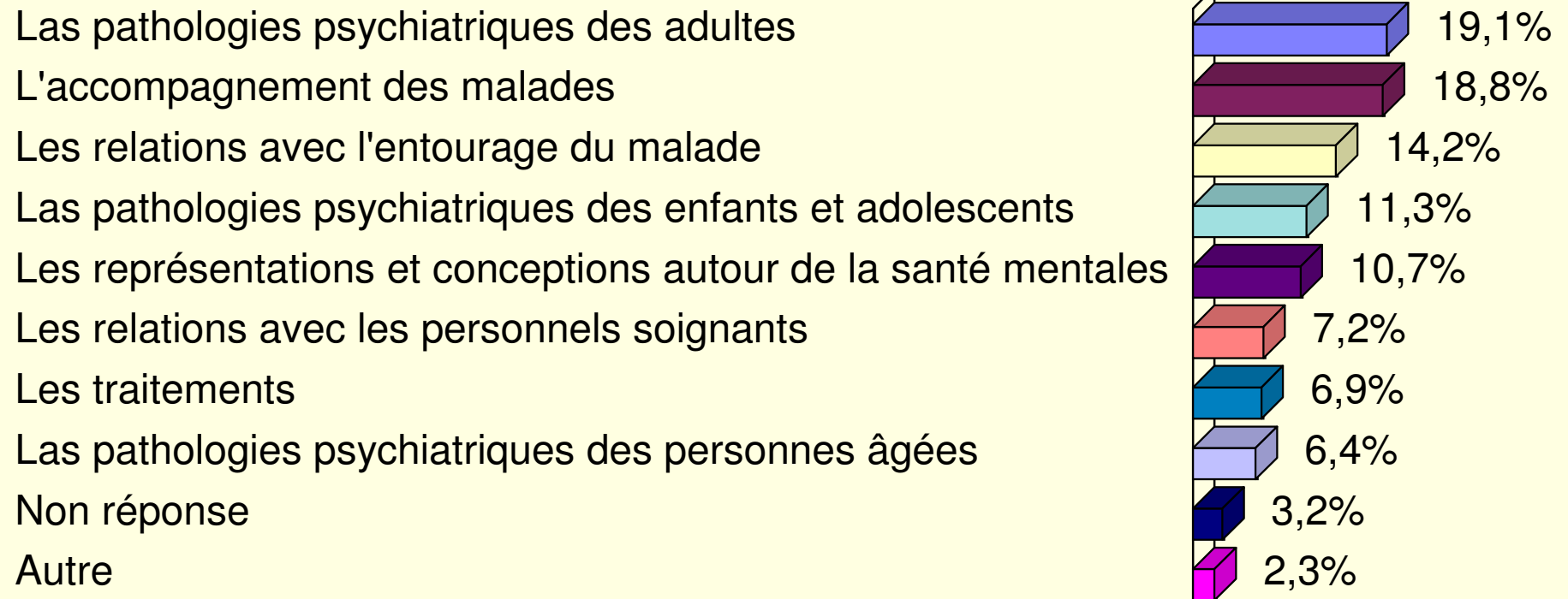


La somme des pourcentages dépasse les 100% du fait de la possibilité de réponses multiples

Taux de satisfaction des manifestations « Portes Ouvertes »



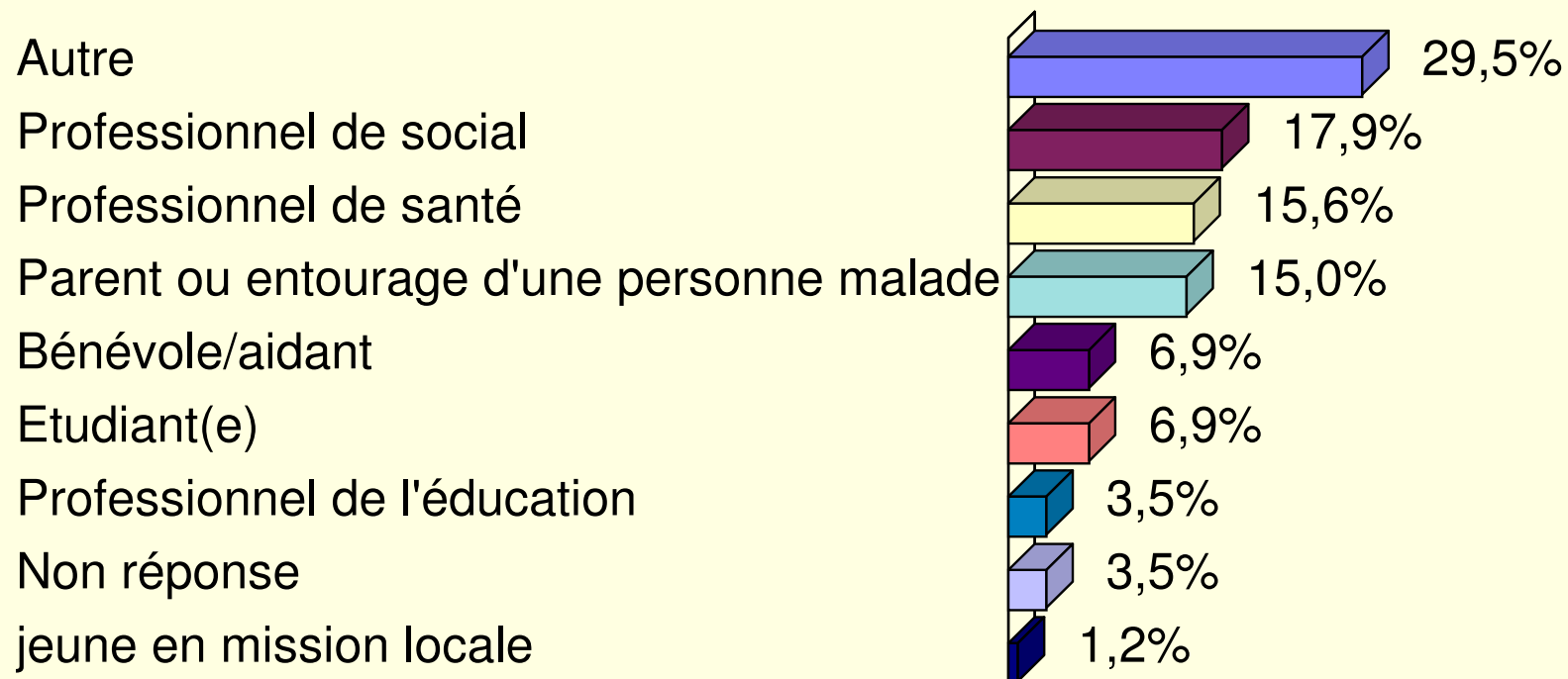
Quels thèmes souhaiteraient-ils approfondir?



Les manifestations dites
« originales »: Projection,
spectacle débat , exposition

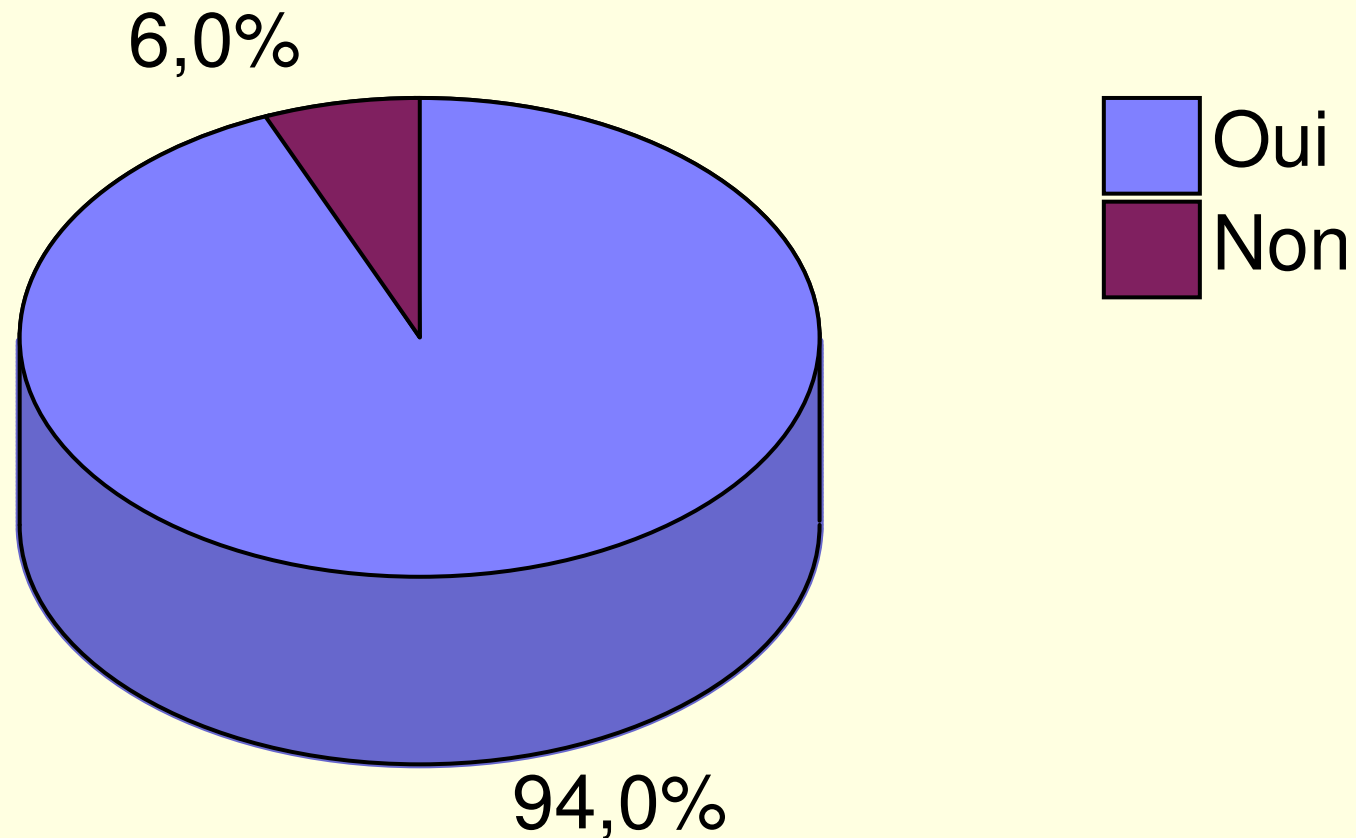
Bilan du public

Qui êtes-vous ?



Constat : La catégorie « Autre » représente 29.5% de la population dans les manifestations dites originales tandis qu'elle représente 18.2% dans toutes les manifestations confondues. Cela montre que le grand public est davantage présent dans ce type de manifestation.

Êtes-vous satisfait de la manifestation à laquelle vous avez participé?



SISM 2011

Santé mentale, comment en
prendre soin ensemble ?

Bilan des **organiseurs**
Sur 47 manifestations

Objectifs de la manifestation

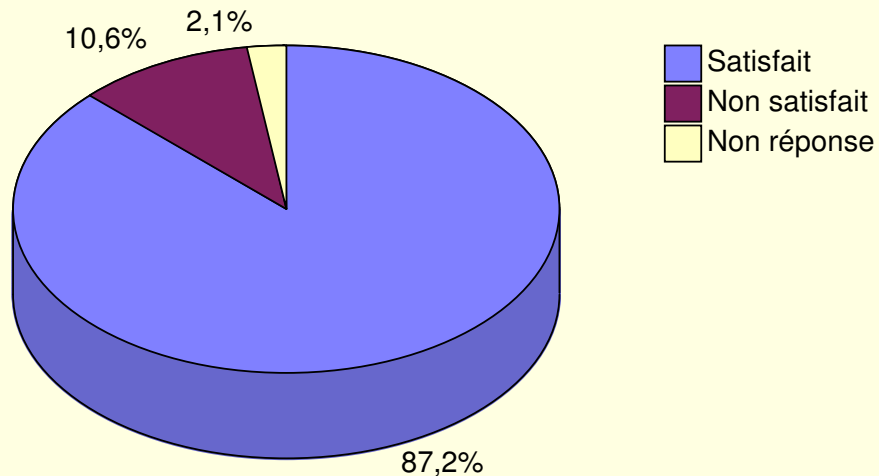
Les manifestations ont été organisées principalement afin de :

- Renforcer les liens, développer des réseaux locaux et des partenariats : 63.8%
- Informer au sujet de la santé mentale : 55.3%
- Faire connaître l'association ou la structure : 53.2 %
- Permettre d'échanger au sujet des maladies psychiques : 51.1 %
- Faire connaître les structures, les dispositifs et les personnes ressources: 42.6%
- Faire découvrir de nouvelles problématiques : 31.9%
- Rencontrer/découvrir d'autres professionnels : 21.3%
- Relancer un travail en profondeur autour des idées abordées durant la semaine : 14.9 %

La somme des pourcentages dépasse les 100% du fait de la possibilité de réponses multiples.

Satisfaction des organisateurs

■ Organisation :



■ Nombre de personnes présentes :

Très satisfait :	34 %
Satisfait :	38.3%
Un peu satisfait :	14.9 %
Pas du tout satisfait :	8.5%

Satisfaction des organisateurs (2)

■ Contenu de la manifestation :

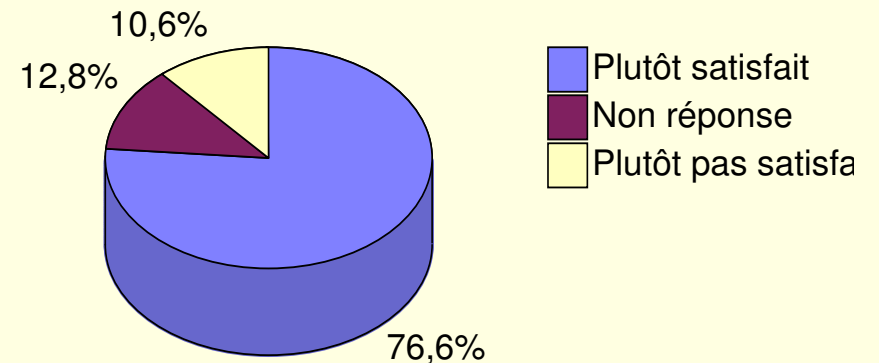
- Très satisfait : 23.4 %
- Satisfait : 66.0 %
- Un peu satisfait : 6.4 %
- Pas du tout satisfait : 0 %

■ Adaptation du contenu par rapport au public présent :

- Très satisfait : 34.0%
- Satisfait : 53.2%
- Un peu satisfait : 4.3 %
- Pas du tout satisfait : 2.1 %

■ Richesse des échanges et du débat :

- Très satisfait : 25.5%
- Satisfait : 51.1 %
- Un peu satisfait : 6.4 %
- Pas du tout satisfait : 4.3 %



Rôles de l'ADES

■ Coordination menée :

- Très satisfait : 44.7 %
- Satisfait : 44.7%
- Un peu satisfait : 6.4 %
- Pas du tout satisfait : 2.1%

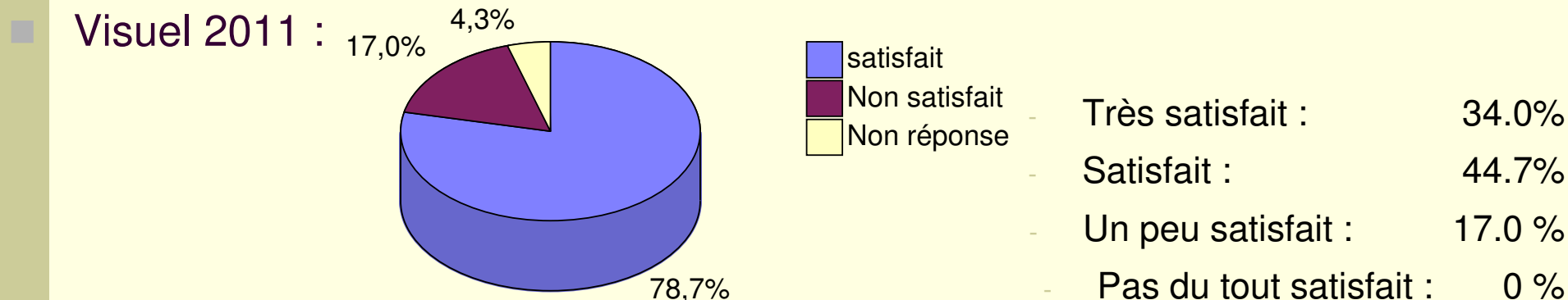
■ Soutien de l'ADES :

- Très satisfait : 42.4 %
- Satisfait : 18.2 %
- Un peu satisfait : 3.0 %
- Pas du tout satisfait : 0 %
- Non réponse : 36.4%

■ Proposition d'une évaluation :

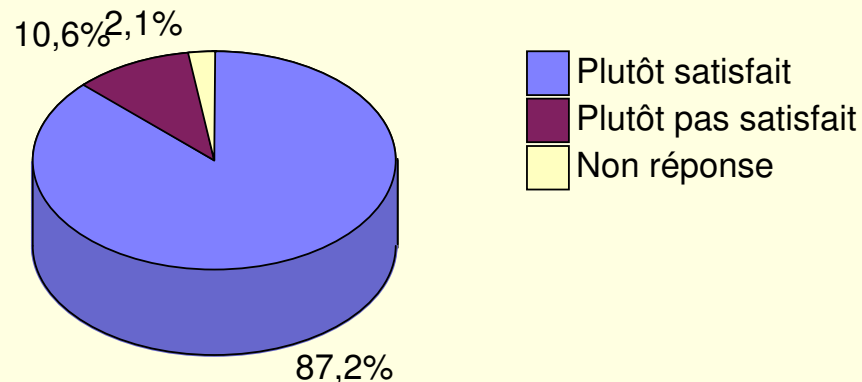
- Très satisfait : 23.4 %
- Satisfait : 55.3%
- Un peu satisfait : 4.3%
- Pas du tout satisfait : 0 %
- Sans réponse : 17%

Communication autour de la SISM



■ Supports de communication fournis :

- Très satisfait : 38.3%
- Satisfait : 48.9 %
- Un peu satisfait : 10.6 %
- Pas du tout satisfait : 2.1%



Points d'amélioration proposés par les organisateurs

- Amélioration de la coordination entre les partenaires (sur une même manif et/ou un même lieu).
- Plus de communication autour de la SISM.
- Améliorer les conditions matérielles afin que la manifestation se déroule au mieux :

Par exemple, le choix du lieu d'accueil doit être mieux adapté en fonction du nombre de personnes attendues, etc.