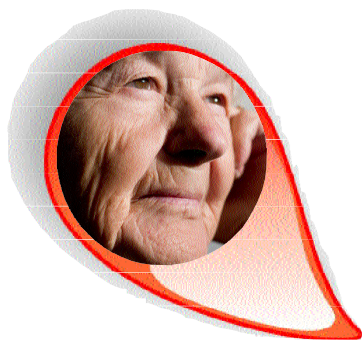


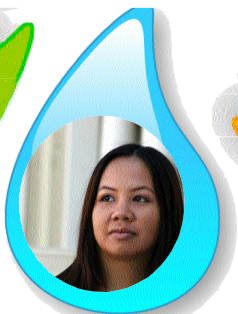
**ADES**DURHÔNE

ASSOCIATION DÉPARTEMENTALE  
D'ÉDUCATION POUR LA SANTÉ

292 RUE VENDOME  
69003 LYON  
TEL. 04 72 41 66 01  
FAX. 04 72 41 66 02  
info@adesr.asso.fr  
www.adesr.asso.fr



# Catalogue de formations 2011-2012



**L'ÉQUIPE DE L'ADES DU RHÔNE** a le plaisir de vous présenter ce catalogue de formations pour l'année 2011/2012. Il est le résultat d'expériences de formation menées avec les partenaires depuis de nombreuses années sur six thématiques de santé parmi celles couvertes par nos actions de terrain.

Ces formations s'articulent avec l'offre de formations régionales élaborée au sein de l'IREPS Rhône-Alpes (plus d'informations sur le site [www.education-sante-ra.org](http://www.education-sante-ra.org)).

Les formations de l'ADES du Rhône s'adressent aux acteurs éducatifs et médico-sociaux pour l'acquisition de compétences en vue de renforcer leurs actions collectives avec les publics dont ils ont la charge. La majorité de ces formations sont centrées sur l'animation et la relation d'accompagnement autour d'une question de santé particulière (accès aux soins, rythmes de vie, environnement, sexualité ...).

Les seize formations proposées répondent aux exigences suivantes :

- privilégier le traitement des problématiques de santé avec une approche globale et positive,
- articuler les savoirs théoriques avec les savoirs faire et les savoirs être pour permettre à l'individu d'agir plus librement sur sa santé,
- prendre en compte les contraintes et les ressources que constitue l'environnement de la personne (cadre de vie, situation sociale, emploi, culture, groupes d'appartenance...)

L'approche pédagogique de ces formations privilégie la construction des contenus par le groupe de participants sous la responsabilité des formateurs.

Les formations présentées peuvent être mises en œuvre, à la demande, au sein des structures pour répondre au mieux aux besoins des équipes de vos établissements.

Certaines de ces formations sont gratuites, prises en charge dans le cadre de financements par l'ARS Rhône-Alpes et la MILDT.

D'autres peuvent être prises en charge dans le cadre du plan de formation de votre structure (l'ADES du Rhône est centre de formation agréé) ou même à titre individuel.

## Plus d'informations

[info@adesr.asso.fr](mailto:info@adesr.asso.fr) - 04 72 41 66 01

**Qui sommes-nous ? Nos actions et les services de notre pôle ressources départemental**  
[www.adesr.asso.fr](http://www.adesr.asso.fr)

*L'ADES du Rhône est membre fondatrice de l'Instance Régionale d'Education et de Promotion de la Santé Rhône-Alpes*

*Avec le soutien financier de l'ARS Rhône-Alpes et de la MILDT*



## Exclusions sociales & enjeux de santé

1. Actions de santé avec les personnes en situation de précarité
2. Santé et violence
3. Atelier santé en accueil de jour ou en centre d'hébergement
4. Promotion de l'estime de soi avec les jeunes en insertion (16-25 ans)

## Alimentation / Rythmes de vie

5. Prévention de l'obésité de l'enfant et relation éducative
6. Mettre en place des animations rythmes de vie avec les adolescents et les jeunes adultes (alimentation, sommeil, activités physiques)

## Environnement et santé

7. Approche globale et animation en éducation pour la santé environnementale

## Sexualité

8. Prendre en compte la pornographie, l'hypersexualisation et le virtuel dans les séances d'éducation à la sexualité
9. Animation de l'exposition "Univers de l'amour"

## Vieillesse

10. Comprendre et prendre en compte les des-inhibitions sexuelles des patients atteints de la maladie d'Alzheimer ou apparentée
11. Prévention et prise en charge de la dénutrition de la personne âgée
12. Promotion de la pratique de d'activités physiques avec la personne âgée

## Promotion de la santé

13. Outil méthodologie / planification / évaluation
14. Techniques d'animation prévention des addictions
15. Techniques d'animation en promotion de la santé avec les adolescents
16. Outil photolangage "Corps, communication et violence à l'adolescence"

# Actions de santé avec les personnes en situation de précarité

4 jours

## (Constats)

En Rhône-Alpes, les inégalités sociales de santé ressortent prioritairement des diagnostics de santé de la population, pour autant les acteurs sociaux et médico-sociaux n'identifient pas clairement les problématiques de santé spécifiques aux personnes en situation de précarité, les déterminants, les leviers et les axes de travail pour réduire ces inégalités sociales de santé.

Les acteurs non spécialisés ont besoin de partager des repères de compréhension et des modes d'actions appropriés pour mettre en œuvre un plan d'action santé avec leur public ou en direction d'un public cible vulnérable.

## (Objectifs)

Identifier les enjeux de santé spécifiques aux personnes en situation de précarité, construire une démarche et un projet adaptés.

## (Publics)

Acteurs sociaux et médico-sociaux amenés à prendre en compte des personnes en situation de précarité dans leurs activités ou développant des projets spécifiques santé ciblant ces publics.

## (Contenus)

Les liens santé & précarité.

Les enjeux de santé spécifiques aux situations de précarité.

Les préalables et les points d'attention pour travailler avec les personnes en situation de précarité.

Les principes d'action de promotion de la santé avec les personnes en difficultés sociales.

L'animation d'atelier santé, pourquoi, comment ?

Les plans d'action que chaque participant peut élaborer pour répondre aux besoins de son public.

## (Formateurs)

**Sylvain Jerabek**, directeur ADES du Rhône, formateur méthodologie de projet de santé avec les personnes en situation de précarité depuis 2006.

**Claudie Rifaud**, chargée de projet promotion de la santé avec les personnes vulnérables, ADES du Rhône.

**Sébastien Goudin**, chargé de projet rythmes de vie, alimentation, activités physiques, ADES du Rhône.

## (Durée, dates et lieu)

4 jours : **lundi 23, mardi 24 & mercredi 25 janvier 2012 ; lundi 12 mars 2012 de 9h à 17h**

Lieu de la formation : ADES du Rhône, 292 rue Vendôme, 69003 Lyon (*Métro lignes B et D - Arrêt Saxe-Gambetta*)

## (Coût)

480,00 € formation continue

400,00 € individuel non adhérent ADES du Rhône / 360,00 € individuel adhérent ADES du Rhône

---

L'ADES du Rhône est enregistrée en tant qu'organisme de formation sous le n°82690109369.

En cas de nombre insuffisant d'inscrits à une formation, l'ADES du Rhône se réserve le droit d'annuler la formation au minimum 1 semaine avant le premier jour de la formation.

# Santé et violence

2 jours

## (Constats)

L'approche globale de la santé (physique, mentale et sociale) intègre l'interaction de plusieurs déterminants. Si l'on peut comprendre les éléments qui conduisent une personne à un comportement de type violent, il en est tout autre de l'accepter et le professionnel peut être amené à utiliser d'autres registres que le strict recours au raisonnement pour sortir de ces situations. C'est pourquoi il est important d'avoir travaillé les notions autour de la violence et ses propres réactions émotionnelles de façon à ne pas alimenter l'agressivité de son interlocuteur.

## (Objectifs)

Etre en capacité de faire face à l'agressivité existante dans les relations entre professionnels et usagers, afin de prévenir ses effets sur la santé des deux parties.

## (Compétences visées)

Comprendre les phénomènes d'agressivité afin de prévenir les situations de violence.  
Identifier les émotions en présence, ses propres émotions en réaction à la situation de violence, et celles de l'interlocuteur, pour désamorcer l'agressivité.  
Prendre en compte le contexte ayant amené cette situation et la prise de risque qui peut en découler.

## (Publics)

Professionnels, salariés ou bénévoles, des structures de l'urgence sociale et de l'insertion.

## (Contenus)

Approche globale de la santé et de ses déterminants.  
Alternance d'exercices, de réflexions et d'apports théoriques sur les concepts liés à la prévention des violences.  
Méthode interactive à partir des questions et des situations amenées par les stagiaires.

## (Formateurs)

**Fabienne Bony**, IFMAN (Institut de Formation du Mouvement pour une Alternative Non-Violente)  
**Lucie Supiot** ou **Madiana Barnoux**, Chargées de projet de l'ADES du Rhône.

## (Durée, dates et lieu)

2 jours : **avril 2012**

Lieu de la formation : ADES du Rhône, 292 rue Vendôme, 69003 Lyon (*Métro lignes B et D - Arrêt Saxe-Gambetta*)

## (Coût)

240,00 € formation continue

200,00 € individuel non adhérent ADES du Rhône / 180,00 € individuel adhérent ADES du Rhône

---

L'ADES du Rhône est enregistrée en tant qu'organisme de formation sous le n°82690109369.

En cas de nombre insuffisant d'inscrits à une formation, l'ADES du Rhône se réserve le droit d'annuler la formation au minimum 1 semaine avant le premier jour de la formation.

# Atelier santé en accueil de jour ou en centre d'hébergement

3 jours

## (Constats)

L'animation d'ateliers santé apparaît de plus en plus comme un mode d'action particulièrement adapté pour aborder les questions de santé, et plus globalement du prendre soin de soi, avec les personnes en situation de précarité et/ou de vulnérabilité. Pour autant les acteurs médico-socio-éducatifs qui en ont la charge ne sont pas toujours formés à l'animation de temps d'échanges collectifs à vocation éducative.

## (Objectifs)

Etre en capacité de monter un projet d'atelier santé avec son public.  
Identifier et tenir compte des besoins d'un groupe et de sa dynamique.  
Repérer la nature d'une relation éducative en situation d'animation de groupe.  
Savoir établir un cadre et utiliser des méthodes d'animation éducative adaptées au groupe et aux objectifs.  
Etre capable de réinvestir les techniques acquises durant la formation dans les pratiques professionnelles.

## (Publics)

Professionnels médico-socio-éducatifs des services UCSA, SPIP, CHRS en binôme (IDE, médecins, diététiciens, CEF, animateurs, éducateurs spécialisés, référents santé, ...)

## (Contenus)

Monter un projet d'atelier santé : pourquoi, comment, avec qui, dans quelles conditions ?  
Travail sur les pratiques d'animation et d'éducation pour la santé des participants, d'une part, attitudes et techniques d'animation dans une démarche éducative et d'autre part, possibilités et limites d'une rencontre éducative.  
Compréhension des phénomènes de groupe. Difficultés rencontrées en situation d'animation et gestion d'un groupe.  
La place de l'outil au service d'une démarche éducative

## (Formateurs)

**Sylvain Jerabek**, directeur ADES du Rhône, Formateur santé & précarité depuis 2006.  
**Claudie Rifaud**, chargée de projet promotion de la santé avec les personnes vulnérables à l'ADES du Rhône.  
**Muriel Durand**, chargée de projet promotion de l'estime de soi à l'Ades du Rhône.

## (Durée, dates et lieu)

3 jours : **juin 2012**

Lieu de la formation : ADES du Rhône, 292 rue Vendôme, 69003 Lyon (*Métro lignes B et D - Arrêt Saxe-Gambetta*)

## Coût

Soit gratuité (sur financement ARS projets 2012), soit au coût habituel de l'Ades du Rhône (360,00 € formation continue ; 300,00 € individuel non adhérent ADES69 / 270,00 € individuel adhérent ADES69).  
Préinscription possible en attente de l'information qui sera disponible à partir de mai 2012.

---

L'ADES du Rhône est enregistrée en tant qu'organisme de formation sous le n°82690109369.

En cas de nombre insuffisant d'inscrits à une formation, l'ADES du Rhône se réserve le droit d'annuler la formation au minimum 1 semaine avant le premier jour de la formation

# Promotion de l'estime de soi avec les jeunes en insertion (16-25 ans)

3 jours

FORMATION GRATUITE

## (Constats)

Depuis 2005, l'Ades du Rhône travaille avec ses partenaires locaux à la mise en place d'actions de promotion de l'estime de soi avec les jeunes. Cette dernière et plus globalement les compétences psychosociales permettent aux jeunes, dans un environnement soutenant, de faire des choix favorables à leur santé.

Les expériences cumulées et les demandes des acteurs nous incitent aujourd'hui à proposer une formation sur cette question de l'estime de soi, des compétences psycho-sociales et de la mise en place d'actions spécifiques.

## (Objectifs)

Permettre un meilleur repérage du processus de construction et de développement de l'estime de soi,  
Favoriser des échanges sur les pratiques professionnels et un questionnement sur les rôles et les positionnements professionnels en lien avec la question de l'estime de soi.  
Faciliter l'élaboration et la mise en place d'actions spécifiques avec les jeunes.

## (Publics)

Acteurs socio-éducatifs du Rhône œuvrant dans l'accompagnement des jeunes en difficultés.

## (Contenus)

Travail sur les représentations de l'estime de soi.  
Apports théoriques, points de repères sur le renforcement de l'estime de soi chez les jeunes.  
Travail sur les rôles et positionnements professionnels, les limites dans l'accompagnement et le passage de relais.  
Définition de repères pour l'action à partir d'expériences initiées par des partenaires de l'Ades du Rhône.

## (Formateurs)

**Muriel Durand**, chargée de projet promotion de l'estime de soi à l'Ades du Rhône.

**Marie-Françoise Peytavin**, formatrice Centre Jean Bergeret.

**Sylvain Jerabek**, directeur Ades du Rhône, formateur.

Un psychologue intervenant avec les jeunes.

Des acteurs du Rhône ayant mis en œuvre des animations de promotion de l'estime de soi.

## (Durée, dates et lieu)

3 jours consécutifs en **janvier / février 2012**

Lieu de la formation : ADES du Rhône, 292 rue Vendôme, 69003 Lyon (Métro lignes B et D - Arrêt Saxe-Gambetta)

*Cette formation vous est proposée gratuitement grâce au financement de l'ARS Rhône-Alpes et de la MILDT.*



*Pour toutes les formations gratuites, chaque inscription doit être accompagnée d'un chèque de caution de 50,00 €. Ce chèque ne sera pas encaissé et sera restitué le dernier jour de la formation sauf en cas d'absence non prévenue.*

# Prévention de l'obésité de l'enfant et relation éducative

4 jours

FORMATION GRATUITE

## (Objectifs)

Acquérir des repères sur les besoins nutritionnels de l'enfant, la problématique de l'obésité et de ses principaux déterminants.

Appréhender les comportements des enfants vis à vis de la nourriture.

Savoir prendre en compte les dimensions sociologiques, psychologiques et éducatives.

Développer des compétences relationnelles pour un accompagnement éducatif de l'alimentation.

Etre en capacité de mettre en œuvre une animation auprès de parents et/ou d'enfants.

## (Publics)

Professionnels de PMI, de la petite enfance, de la santé scolaire et les professeurs des écoles de maternelles.

## (Contenus)

Actualisation des connaissances à partir d'un travail sur les représentations et les connaissances des participants par rapport aux besoins nutritionnels de l'enfant et à une alimentation dite "favorable" à la santé.

Bénéfices de l'activité physique sur la prévention de l'obésité infantile (son rôle et ses limites dans le cas de certaines pathologies) et identification de pistes d'actions concrètes.

Déterminants des comportements alimentaires : aspects psycho-socio-éducatifs.

Réflexion sur la place du professionnel dans la dyade parent-enfant : question de la légitimité, de la "juste place" et de la "bonne distance".

Connaissance de quelques outils pédagogiques et sensibilisation à leur utilisation à l'aide de mises en situations fictives.

## (Formateurs)

**Isabelle Darnis**, diététicienne clinicienne ABC Diététique.

**Marie-Claude Blanc**, formatrice Association de Collectifs Enfants Parents Professionnels.

**Chantal Lapostolle-Dangréaux**, psychologue formatrice Education Santé Isère.

**Sébastien Goudin**, chargé de projet rythmes de vie, alimentation, activités physiques, ADES du Rhône.

## (Durée, dates et lieu)

4 jours : **mardi 16 & mercredi 17 novembre, vendredi 25 novembre, lundi 28 novembre 2011 de 9h à 17h**

Lieu de la formation : ADES du Rhône, 292 rue Vendôme, 69003 Lyon (Métro lignes B et D - Arrêt Saxe-Gambetta)

*Cette formation vous est proposée gratuitement grâce au financement de l'ARS Rhône-Alpes et du Conseil général du Rhône*



*Pour toutes les formations gratuites, chaque inscription doit être accompagnée d'un chèque de caution de 50,00 €. Ce chèque ne sera pas encaissé et sera restitué le dernier jour de la formation sauf en cas d'absence non prévenue.*

# Mettre en place des animations rythmes de vie avec les adolescents et les jeunes adultes

(alimentation, sommeil, activités physiques)

3 jours

## (Constats)

La période de changements que représente l'adolescence a des effets importants sur les rythmes de vie : modification des comportements alimentaires, diminution de l'activité physique, augmentation de la sédentarité et troubles du sommeil. Ces comportements peuvent avoir différents impacts sur la santé (obésité, troubles du comportement alimentaire,...) et la qualité de vie (fatigabilité, stress, relation sociale, ...). Ces problèmes sont souvent traités par les acteurs en charge des adolescents et des jeunes adultes sans pour autant qu'ils aient les outils adéquats. La formation propose de revisiter les problématiques des rythmes de vie à l'adolescence par des apports théoriques et de trouver des pistes d'animations éducatives sur les thématiques : alimentation, activités physiques et sommeil avec ce public.

## (Objectifs)

Renforcer les connaissances et la capacité à animer des séances éducatives avec les adolescents sur les rythmes de vie : alimentation, activités physiques et sommeil.

## (Publics)

Professionnels médico-socio-éducatifs intervenant auprès des adolescents et jeunes adultes et désireux de mettre en place des animations adaptées.

## (Contenus)

- Points sur les particularités des rythmes de vie à l'adolescence.
- Apport sur les liens entre les rythmes de vie et la santé.
- Approche éducative adaptée pour traiter des rythmes de vie avec les adolescents et jeunes adultes.
- Présentation de manières d'agir et d'outils pédagogiques adaptés.

## (Formateurs)

**Sébastien Goudin**, chargé de projet rythmes de vie, alimentation, activités physiques à l'ADES du Rhône.

**Guy Daniel Schiffmacher**, éducateur sportif responsable de CAPS (Conseil en activités physiques et santé).

**PROSOM** (promotion du sommeil) : deux intervenants spécialisés.

**UFRSTAPS Lyon1** : un formateur, titulaire du M2 Activité physique adaptée

## (Durée, dates et lieu)

3 jours : **vendredi 30 mars, lundi 2 avril, mardi 3 avril 2012**

Lieu de la formation : ADES du Rhône, 292 rue Vendôme, 69003 Lyon (*Métro lignes B et D - Arrêt Saxe-Gambetta*)

## (Coût)

360,00 € formation continue

300,00 € individuel non adhérent ADES du Rhône / 270,00 € individuel adhérent ADES du Rhône

---

L'ADES du Rhône est enregistrée en tant qu'organisme de formation sous le n°82690109369.

En cas de nombre insuffisant d'inscrits à une formation, l'ADES du Rhône se réserve le droit d'annuler la formation au minimum 1 semaine avant le premier jour de la formation

# Approche globale et animation en éducation pour la santé environnementale

2 jours

## (Constats)

L'environnement est un des facteurs importants de l'état de santé, et sa prise en compte dans les démarches de prévention est un élément favorisant la capacité des personnes à agir en faveur de leur santé.

## (Objectifs)

Développer les capacités des acteurs (professionnels et bénévoles) à intervenir sur la thématique "santé environnement".

## (Compétences visées)

Connaissance des liens entre environnement et santé

Capacité d'animation de séances d'éducation à la santé environnementale, avec les publics habituels.

## (Publics)

Toutes personnes souhaitant intervenir en promotion de la santé, éducation pour la santé, en intégrant les questions d'environnement.

## (Contenus)

Approche globale de la santé environnementale

Approches spécifiques et techniques (épidémiologie, veille, etc)

Techniques d'animations en éducation pour la santé et lien avec l'environnement

Techniques d'animations en éducation à l'environnement et présentation d'outils d'intervention.

## (Formateurs)

**Lucie Supiot**, chargée de projet santé environnement à l'ADES du Rhône.

Spécialistes de la thématique :

**Lydie Nemausat**, réseau RESPIR, FRAPNA Rhône.

**Nathalie Röbbel**, consultante en santé et environnement.

**Françoise Bousson**, Réseau Environnement Santé.

## (Durée, dates et lieu)

2 jours : **avril/mai 2012**

Lieu de la formation : ADES du Rhône, 292 rue Vendôme, 69003 Lyon (*Métro lignes B et D - Arrêt Saxe-Gambetta*)

## (Coût)

240,00 € formation continue

200,00 € individuel non adhérent ADES du Rhône / 180,00 € individuel adhérent ADES du Rhône

ou gratuit si co-financement Grand Lyon ou Mutualité Française du Rhône.

---

L'ADES du Rhône est enregistrée en tant qu'organisme de formation sous le n°82690109369.

En cas de nombre insuffisant d'inscrits à une formation, l'ADES du Rhône se réserve le droit d'annuler la formation au minimum 1 semaine avant le premier jour de la formation

# Prendre en compte la pornographie, l'hyper sexualisation & le virtuel dans les séances d'éducation à la sexualité

3 jours

## (Constats)

Depuis une quinzaine d'années, on constate que les stratégies marketing utilisent de plus en plus systématiquement les représentations et les symboliques sexuelles, que ce soit autour des stéréotypes de genre ou de la juvénilisation des images utilisées. Plus globalement, la société tend vers une hyper sexualisation. En parallèle, les outils de communication que sont les ordinateurs, les téléphones portables et leurs fonctionnalités virtuelles ont pris une place prépondérante dans les rencontres et la gestion des relations affectives et sexuelles. Ils sont aussi un mode d'accès facilité à la culture pornographique qui s'est largement développée depuis les années 80 avec un mode de consommation qui a lui aussi bien évolué. Les éducateurs à la sexualité tentent de prendre en compte ces phénomènes et les intègrent dans leurs pratiques ; cependant, ils manquent d'éléments objectifs et de temps d'échanges spécifiques autour de ces enjeux.

## (Objectifs)

Analyser les phénomènes d'hyper sexualisation de la société et la place prise par la pornographie dans l'environnement des jeunes à travers des apports théoriques et des échanges de pratiques. Prendre en compte les fonctions assurées par les technologies de l'information et de la communication (les TICs) dans les relations affectives et sexuelles. Identifier les risques éventuels pour les adolescents. Intégrer dans les séances d'éducation à la sexualité les questions en lien avec la pornographie, l'hyper sexualisation et les TICs.

## (Publics)

Professionnels médico-socio-éducatifs formés et expérimentés à l'animation de séance d'éducation à la sexualité.

## (Contenus)

Formes et sens que recouvrent hyper-sexualisation dans la société contemporaine.  
La place prise par la pornographie dans l'environnement des jeunes et les effets sur ces derniers.  
Les pratiques de mise en relation ou de sexualité intégrant les TICs.  
Les effets et les risques identifiés à ces phénomènes et nouvelles pratiques pour les enfants et les adolescents.  
Les enjeux éducatifs en lien avec ces phénomènes.  
Comment intégrer ces nouveaux éléments dans nos projets d'éducation à la sexualité avec les jeunes ?

## (Formateurs)

**Sylvain Jerabek**, directeur ADES du Rhône.

**Marie-Françoise Peytavin**, formatrice Centre Jean Bergeret.

**Alexandre Chevalier**, coordinateur prévention jeune à l'Association de Lutte contre le Sida.

Les intervenants sont formateurs en éducation à la sexualité pour l'EN, titulaires du DU sexualité Lyon1.



## (Durée, dates et lieu)

3 jours : **mardi 6, mercredi 7 et jeudi 8 décembre 2011**

Lieu de la formation : ADES du Rhône, 292 rue Vendôme, 69003 Lyon (*Métro lignes B et D - Arrêt Saxe-Gambetta*)

## (Coût)

360,00 € en formation continue

300,00 € en individuel non adhérent ADES du Rhône / 270,00 € en individuel adhérent ADES du Rhône

L'ADES du Rhône est enregistrée en tant qu'organisme de formation sous le n°82690109369.

En cas de nombre insuffisant d'inscrits à une formation, l'ADES du Rhône se réserve le droit d'annuler la formation au minimum 1 semaine avant le premier jour de la formation.

# Animation de l'exposition "Univers de l'amour"

2 jours

## (Objectifs)

Animer des séances d'éducation à la sexualité avec les adolescents à travers l'utilisation d'un outil qui permet d'aborder la sexualité d'une manière globale, sur ces 3 champs physique, social et psycho-affectif.  
Maîtriser les techniques d'animation autour de l'exposition "Univers de l'amour".

## (Publics)

Acteurs médico-socio-éducatifs en lien avec des adolescents et/ou de jeunes adultes formés à l'éducation à la sexualité.

## (Contenus)

1<sup>ère</sup> journée : Connaître et expérimenter les possibilités d'animation avec l'exposition  
Présentation de l'exposition et de son origine.

Exposé de la démarche d'éducation à la sexualité dans laquelle s'inscrit l'outil.

Présentation des pédagogies privilégiées.

Les principes d'animation (cadre, positionnements des professionnels ...).

Le public ciblé.

Comment mettre en place des animations ?

Mise en situation avec l'exposition.

2<sup>ème</sup> journée : Echanges de pratiques à partir des projets d'animation, selon les différents publics et les différents établissements couverts par les participants

## (Formateurs)

**Delphine Zeni**, psychologue Point accueil écoute jeunes ayant participé à la création de l'outil.

**Sylvain Jerabek**, directeur ADES du Rhône, formateur en éducation à la sexualité pour l'EN, titulaire du DU sexualité Lyon1.

## (Durée, dates et lieu)

2 jours : **vendredi 9 décembre 2011** (+ jour d'analyse de la pratique à 6 mois, date non encore définie)

Lieu de la formation : ADES du Rhône, 292 rue Vendôme, 69003 Lyon (*Métro lignes B et D - Arrêt Saxe-Gambetta*)

## (Coût)

400,00 € les 2 jours de formation comprenant la remise d'une exposition.

Pour une inscription de 2 personnes d'un même établissement : 400,00 € pour la 1<sup>ère</sup> inscription

et 50,00 € pour la 2<sup>ème</sup> inscription (avec la remise d'une seule expo pour les 2 inscrits).

---

L'ADES du Rhône est enregistrée en tant qu'organisme de formation sous le n°82690109369.

En cas de nombre insuffisant d'inscrits à une formation, l'ADES du Rhône se réserve le droit d'annuler la formation au minimum 1 semaine avant le premier jour de la formation.

# Comprendre et prendre en compte les des-inhibitions sexuelles des patients atteints de la maladie d'Alzheimer ou apparentée

2 jours

## (Constats)

Les aides à domicile et les professionnels des établissements spécialisés sont témoins de comportements de des-inhibition sexuelle de personnes atteintes de la maladie d'Alzheimer ou apparentée avec qui elles interviennent. Ces comportements sont constatés soit avec leur conjoint, soit à l'encontre des intervenants, soit sans destinataires précis. Ces situations entraînent des difficultés de compréhension, de positionnement des acteurs et qui sont autant d'obstacles à l'élaboration de réactions appropriées.

## (Objectifs)

Concevoir la sexualité humaine dans sa globalité.

Comprendre les dés-inhibitions sexuelles en les situant dans la sexualité humaine et celles des personnes âgées.

Pouvoir se situer et réagir aux propos et attitudes en lien avec la sexualité des personnes.

Aborder les questions en lien avec la sexualité, avec les aidants familiaux.

## (Publics)

Professionnels médico-socio-éducatifs, responsables de structure recevant des personnes âgées ou coordinatrice d'aide à domicile.

## (Contenus)

Approche globale de la sexualité humaine, vieillissement & sexualité, troubles de la mémoire, perte de repères et des-inhibition sexuelle.

La place du tiers professionnel, être invité à intervenir dans l'intimité du logement, de la chambre de la personne et du couple.

Dans la relation avec les aidants familiaux, comment aborder les questions de sexualité avec les enfants des patients pris en charge ?

## (Formateurs)

**Sylvain Jerabek**, directeur ADES69, formateur en éducation à la sexualité - DU sexualité Lyon1 - CAFDESS

**Marie-Françoise Peytavin**, formatrice Centre Jean Bergeret, formatrice en éducation à la sexualité - DU sexualité Lyon1 - Master2 Formation médico-sociale

**Nelly Chevalier**, coordinatrice de l'association Rhône Aloïs, IDE

## (Durée, dates et lieu)

2 jours : **jeudi 1er et vendredi 2 mars 2012 de 9h à 17h**

Lieu de la formation : ADES du Rhône, 292 rue Vendôme, 69003 Lyon (*Métro lignes B et D - Arrêt Saxe-Gambetta*)

## (Coût)

240,00 € en formation continue

200,00 € en individuel non adhérent ADES du Rhône / 180,00 € en individuel adhérent ADES du Rhône

L'ADES du Rhône est enregistrée en tant qu'organisme de formation sous le n°82690109369.

En cas de nombre insuffisant d'inscrits à une formation, l'ADES du Rhône se réserve le droit d'annuler la formation au minimum 1 semaine avant le premier jour de la formation.

# Prévention et prise en charge de la dénutrition des personnes âgées

2 jours

## (Constats)

Depuis les plans nationaux successifs "Nutrition Santé" et "Bien vieillir", le facteur nutritionnel apparaît comme fondamental dans le maintien de l'autonomie (physique et mentale) et la qualité de vie des personnes vieillissantes. Or, les acteurs professionnels et familiaux au domicile des personnes et dans les établissements spécialisés, dans la proximité de leur intervention, sont les plus à même à développer des stratégies de prévention et de repérage adaptées. Cette formation propose de revisiter les repères de l'équilibre alimentaire, de fournir des éléments de compréhension et les manières d'agir pour mieux prendre en charge cette problématique.

## (Objectifs)

Permettre aux professionnels intervenant avec les personnes âgées, de mettre en place une prévention de la malnutrition ainsi que repérer et prendre en charge les signes de dénutrition.

## (Publics)

Intervenants à domicile et aidants familiaux des personnes âgées.

Professionnels participant à la prise en charge des personnes âgées en établissement.

## (Contenus)

S'alimenter, rôles et représentations pour soi et pour la personne vieillissante.

L'équilibre alimentaire face au grand âge : recommandations et pratiques.

Les repères pour une prévention de la malnutrition.

Les modalités de repérage de la dénutrition et l'organisation des réponses.

## (Formateurs)

**Céline Durand**, diététicienne formatrice.

**Sébastien Goudin**, chargé de projet rythmes de vie, alimentation, activités physiques, ADES du Rhône.

Un médecin gériatre

## (Durée, dates et lieu)

2 jours consécutifs : **1<sup>er</sup> trimestre 2012**

Lieu de la formation : ADES du Rhône, 292 rue Vendôme, 69003 Lyon (*Métro lignes B et D - Arrêt Saxe-Gambetta*)

## (Coût)

240,00 € en formation continue

200,00 € en individuel non adhérent ADES du Rhône / 180,00 € en individuel adhérent ADES du Rhône

---

L'ADES du Rhône est enregistrée en tant qu'organisme de formation sous le n°82690109369.

En cas de nombre insuffisant d'inscrits à une formation, l'ADES du Rhône se réserve le droit d'annuler la formation au minimum 1 semaine avant le premier jour de la formation

# Promotion de la pratique d'activités physiques avec la personne âgée

3 jours

## (Constats)

Depuis les plans nationaux "Nutrition Santé" (PNNS 2001, 2006 et 2011), la recommandation de la pratique d'activités physiques pour le bien-être et pour la santé, est plus que jamais d'actualité dans les esprits. Toutefois, le positionnement des professionnels n'est pas toujours facile ; celui des animateurs intervenant auprès de personnes âgées en institution encore moins. L'injonction sociale et la perspective d'amusement sont-ils suffisamment motivants pour faire adhérer des personnes âgées à un programme d'activités physiques (AP) ?

L'animateur d'AP connaît-il les ressorts de la motivation concernant la personne âgée ? Quelles représentations la personne âgée a-t-elle de l'AP ? Que pense-t-elle du projet de santé et d'autonomie avancé par les soignants et éducateurs à son égard ? Pourquoi pense-t-elle qu'on lui propose des AP ?

## (Objectifs)

Renforcer la capacité des animateurs sportifs et des animateurs-éducateurs à déceler et soutenir la motivation des personnes âgées à participer aux activités physiques adaptées.

## (Publics)

Les animateurs, les éducateurs sportifs et les acteurs faisant fonction d'animation avec les personnes âgées.

## (Contenus)

Les préoccupations et enjeux liés au vieillissement (notions des besoins, tâches de vie, étapes de deuil, institutionnalisation...) et leur impact sur la motivation pour les activités physiques.

L'entretien de compréhension/motivation et la balance décisionnelle : contenus, intérêts et limites de chacun des outils auprès de personnes âgées.

La posture éducative et la relation d'aide pouvant soutenir la personne âgée dans son activité physique. Le rôle de la parole et du sens, concernant la pratique d'activités physiques.

Echanges de projets et de pratique en activité physique pour mutualiser les expériences.

Identification des ressources pouvant être utilisées pour améliorer les projets santé / activité physique.

## (Formateurs)

**Mirette Essart**, formatrice -éducatrice pour la santé, formée aux approches psychosociales du vieillissement et en activités physique adaptées aux séniors et aux personnes âgées.

Professionnels spécialistes du vieillissement et/ou de l'activité physique adaptée.

## (Durée, dates et lieu)

3 jours : **mercredi 30 novembre, jeudi 1er & vendredi 2 décembre 2011 de 9h à 17h**

Lieu de la formation : ADES du Rhône, 292 rue Vendôme, 69003 Lyon (*Métro lignes B et D - Arrêt Saxe-Gambetta*)

## (Coût)

360,00 € en formation continue

300,00 € en individuel non adhérent ADES du Rhône / 270,00 € en individuel adhérent ADES du Rhône

---

L'ADES du Rhône est enregistrée en tant qu'organisme de formation sous le n°82690109369.

En cas de nombre insuffisant d'inscrits à une formation, l'ADES du Rhône se réserve le droit d'annuler la formation au minimum 1 semaine avant le premier jour de la formation.

# Outil méthodologie planification / évaluation

1 jour

FORMATION GRATUITE

## (Objectifs)

Être capable d'utiliser l'outil dans sa pratique professionnelle de construction et d'analyse de projets de prévention et de promotion de la santé.

## (Publics)

Tout porteur de projets en promotion de la santé (professionnel ou bénévole).

## (Contenus)

"Catégorisation des résultats" est une grille de lecture de Promotion santé Suisse pour aider à planifier, comprendre et évaluer systématiquement les résultats de projets de promotion de la santé.

Méthodes pédagogiques : apports de connaissances, études de documents, travaux en binômes et en groupe.

Pour nourrir la formation, il est proposé aux participants d'apporter un ou des exemples d'action (sous forme de dossier cosa par ex.).

## (Formateurs)

**Madiana Barnoux** et **Lucie Supiot**, chargées de projets, ADES du Rhône.

## (Durée, date et lieu)

1 jour : **mardi 27 septembre 2011 de 9h à 17h**

Lieu de la formation : ADES du Rhône, 292 rue Vendôme, 69003 Lyon (Métro lignes B et D - Arrêt Saxe-Gambetta)

*Cette formation vous est proposée gratuitement grâce au financement de l'ARS Rhône-Alpes*



*Pour toutes les formations gratuites, chaque inscription doit être accompagnée d'un chèque de caution de 50,00 €. Ce chèque ne sera pas encaissé et sera restitué le dernier jour de la formation sauf en cas d'absence non prévenue.*

# Techniques d'animation prévention des addictions

3 jours

FORMATION GRATUITE

## (Objectifs)

Être capable de réinvestir les différentes techniques d'animation acquises, dans le cadre d'un projet de prévention des addictions avec des jeunes.

## (Publics)

Professionnels médico-socio éducatifs en lien avec les jeunes.

## (Contenus)

Identifier et tenir compte des besoins d'un groupe et de sa dynamique dans le cadre d'un projet de prévention basé sur une démarche éducative

- Travail sur les pratiques d'animation et d'éducation pour la santé des participants.
- Difficultés rencontrées en situation d'animation et gestion d'un groupe.
- Point sur la méthodologie de projet et la place de l'outil dans un projet de prévention.
- Techniques d'animation utilisées : brainstorming et études de cas.

Aborder et maîtriser différentes techniques d'animation par une mise en situation

- Mises en situation : Métaplan sur les représentations du fumeur.
- Analyse des images du fumeur dans les médias et au cinéma.
- Abaque de couleurs sur des produits psychoactifs.
- Mise en situation sur l'influence du groupe.

Analyser et travailler les projets de prévention des participants

- Mise en situation : jeu de rôle.
- Présentation des projets de prévention des participants.
- Travail en ateliers sur les projets suivi d'une restitution.
- Evaluation de la formation.

## (Formateurs)

**Madiana Barnoux**, chargée de projet prévention des addictions, ADES du Rhône.

**Magali Berger-By**, chargée de projet, Education santé Ain/Adessa.

## (Durée, dates et lieu)

3 jours : **jeudi 20 & vendredi 21 octobre 2011 - vendredi 18 novembre 2011 de 9h30 à 16h30**

Lieu de la formation : ADES du Rhône, 292 rue Vendôme, 69003 Lyon

(Métro lignes B et D - Arrêt Saxe-Gambetta)

*Cette formation vous est proposée gratuitement grâce au financement de la MILDT.*



*Pour toutes les formations gratuites, chaque inscription doit être accompagnée d'un chèque de caution de 50,00 €. Ce chèque ne sera pas encaissé et sera restitué le dernier jour de la formation sauf en cas d'absence non prévenue.*

# Techniques d'animation en promotion de la santé avec les adolescents

2 jours

## (Constats)

Les acteurs médico-sociaux ne sont pas tous formés à la posture d'animateur. Cette formation doit permettre de les mettre à l'aise avec l'animation de groupe par l'appropriation de techniques, au service d'une démarche éducative en santé.

## (Objectifs)

Être capable de réinvestir les différentes techniques d'animation acquises, dans le cadre d'un projet de promotion de la santé avec des adolescents.

## (Publics)

Professionnels ou bénévoles des champs de l'éducation, du social, du médico-social, initiant des projets santé avec des adolescents ou des jeunes adultes.

## (Contenus)

Identifier et tenir compte des besoins d'un groupe d'adolescents et de sa dynamique dans le cadre d'un projet de prévention basé sur une démarche éducative.

Se familiariser avec différentes techniques d'animation par une mise en situation : brainstorming, analyse d'images publicitaires, abaque de couleurs, jeu de rôle, discussion libre autour d'une vidéo, mise en pratique " atelier sandwich".

## (Formateurs)

**Madiana Barnoux**, chargée de projet prévention des addictions, ADES du Rhône.

**Sébastien Goudin**, chargé de projet rythmes de vie, alimentation, activités physiques, ADES du Rhône.

## (Durée, date et lieu)

2 jours : **juin 2012**

Lieu de la formation : ADES du Rhône, 292 rue Vendôme, 69003 Lyon (*Métro lignes B et D - Arrêt Saxe-Gambetta*)

## (Coût)

240,00 € en formation continue

200,00 € en individuel non adhérent ADES du Rhône / 180,00 € en individuel adhérent ADES du Rhône

---

L'ADES du Rhône est enregistrée en tant qu'organisme de formation sous le n°82690109369.

En cas de nombre insuffisant d'inscrits à une formation, l'ADES du Rhône se réserve le droit d'annuler la formation au minimum 1 semaine avant le premier jour de la formation.

# Outil photolangage®

## “Corps, communication et violence à l’adolescence”

3 jours

### (Objectifs)

Permettre à des formateurs de découvrir et/ou de se former à l'utilisation du dossier Photolangage®

“Corps communication et violence à l’adolescence” (un outil de travail en groupe pour apprendre à penser sa sexualité à l’adolescence et construire des repères) :

- 1) Explorer et expérimenter l’outil Photolangage®, la méthode et les dossiers.
- 2) Étudier la méthode et en connaître les principales étapes et composantes.
- 3) Analyser le rôle de l’animateur/formateur, son implication et sa tâche.
- 4) Travailler les objectifs que ce dossier permet de poursuivre.
- 5) S’exercer à l’élaboration de consignes.

### (Publics)

Professionnels sanitaires et sociaux travaillant auprès d’adolescents et souhaitant utiliser l’outil photolangage®

### (Contenus)

La formation est basée sur la découverte de l’outil par une participation personnelle à un travail de groupe utilisant Photolangage®. A ce travail pratique sont articulés des temps d’analyse et des temps de réflexion/conceptualisation.

La formation comprend une présentation de l’outil, des temps de travail de groupe avec analyse, un travail sur le rôle de l’animateur/formateur, des temps d’échanges et d’information, un travail sur les objectifs poursuivis, un exercice d’élaboration de consignes.

### (Formateurs)

**Claire Belisle**, consultante en formation, docteur en psychologie, co-inventeur du photolangage®

### (Durée, date et lieu)

3 jours : **jeudi 26 & vendredi 27 avril 2012** (+ 1 jour d’analyse de la pratique à 6 mois à définir)

Lieu de la formation : ADES du Rhône, 292 rue Vendôme, 69003 Lyon (*Métro lignes B et D - Arrêt Saxe-Gambetta*)

### (Coût)

280,00 € pour les trois jours (comprenant la remise d’un exemplaire du photolangage)

250,00 € pour les adhérents de l’ADES du Rhône (comprenant la remise d’un exemplaire du photolangage)

---

L’ADES du Rhône est enregistrée en tant qu’organisme de formation sous le n°82690109369.

En cas de nombre insuffisant d’inscrits à une formation, l’ADES du Rhône se réserve le droit d’annuler la formation au minimum 1 semaine avant le premier jour de la formation.

# Calendrier des formations

## 2011

27 SEPT.	Outil méthodologie / planification / évaluation
20-21 OCT./18 NOV.	Techniques d'animation prévention des addictions
16-17-25-28 NOV.	Prévention de l'obésité de l'enfant et relation éducative
30 NOV. - 1 et 2 DEC.	Promotion de la pratique d'activités physiques avec la personne âgée
6-7-8 DEC.	Prendre en compte la pornographie, l'hyper sexualisation & le virtuel dans les séances d'éducation à la sexualité
9 DEC.	Animation de l'exposition "Univers de l'amour"

## 2012

23-24-25 JANV./12 MARS	Actions de santé avec les personnes en situation de précarité
JANV./FEV.	Promotion de l'estime de soi avec les jeunes en insertion (12-25 ans)
1-2 MARS	Comprendre et prendre en compte les des-inhibitions sexuelles des patients atteints de la maladie d'Alzheimer ou apparentée
30 MARS - 2 et 3 AVRIL	Mettre en place des animations rythmes de vie avec les ados/jeunes adultes
1 <sup>er</sup> TRIMESTRE	Prévention et prise en charge de la dénutrition des personnes âgées
26-27 AVRIL	Outil photolangage "Corps, communication et violence à l'adolescence"
AVRIL	Santé et violence
AVRIL/MAI	Approche globale et animation en éducation pour la santé environnementale
JUIN	Atelier santé en accueil de jour ou en centres d'hébergement
JUIN	Techniques d'animation en promotion de la santé avec les adolescents

## INFOS PRATIQUES

L'ADES du Rhône est enregistrée en tant qu'organisme de formation sous le n°82690109369.

En cas de nombre insuffisant d'inscrits à une formation, l'ADES du Rhône se réserve le droit d'annuler la formation au minimum 1 semaine avant le premier jour de la formation.

Pour toutes les formations gratuites, chaque inscription doit être accompagnée d'un chèque de caution de 50,00 €. Ce chèque ne sera pas encaissé et sera restitué le dernier jour de la formation sauf en cas d'absence non prévenue.



# Bulletin d'inscription

NOM-Prénom : \_\_\_\_\_

Fonction : \_\_\_\_\_

Structure : \_\_\_\_\_

Adresse : \_\_\_\_\_  
\_\_\_\_\_

Tél. \_\_\_\_\_ Mail : \_\_\_\_\_

## Je souhaite participer à la formation

- 1. Actions de santé avec les personnes en situation de précarité
- 2. Santé et violence
- 3. Atelier santé en accueil de jour ou en centres d'hébergement
- 4. Promotion de l'estime de soi avec les jeunes en insertion (16-25 ans) *(formation gratuite)*
- 5. Prévention de l'obésité de l'enfant et relation éducative *(formation gratuite)*
- 6. Mettre en place des animations rythmes de vie avec les adolescents et les jeunes adultes
- 7. Approche globale et animation en éducation pour la santé environnementale
- 8. Prendre en compte la pornographie, l'hypersexualisation et le virtuel dans les séances d'éducation à la sexualité
- 9. Animation de l'exposition "Univers de l'amour"
- 10. Comprendre et prendre en compte les des-inhibitions sexuelles des patients atteints de la maladie d'Alzheimer ou apparentée
- 11. Prévention et prise en charge de la dénutrition des personnes âgées
- 12. Promotion de la pratique d'activités physiques avec la personne âgée
- 13. Outil méthodologie / planification / évaluation *(formation gratuite)*
- 14. Techniques d'animation prévention des addictions *(formation gratuite)*
- 15. Techniques d'animation en promotion de la santé avec les adolescents
- 16. Outil photolangage "Corps, communication et violence à l'adolescence"

Je joins mon règlement d'un montant de \_\_\_\_\_ €

Je souhaite recevoir une facture

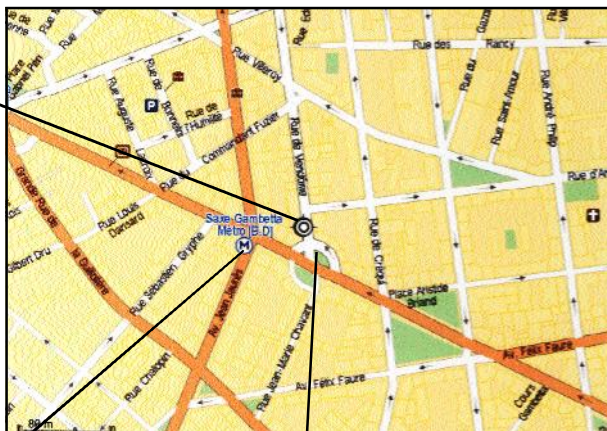
Pour toutes les formations gratuites, chaque inscription doit être accompagnée d'un chèque de caution de 50,00 €

A \_\_\_\_\_, le \_\_\_\_\_

Signature

# Plan d'accès à l'ADES du Rhône

**ADES du Rhône**  
292 rue Vendôme  
69003 Lyon  
04 72 41 66 01  
info@adesr.asso.fr



## Accès transports en commun :

Métro lignes B et D - arrêt Saxe-Gambetta  
(calculez votre itinéraire sur [www.tcl.fr](http://www.tcl.fr))

Station Vélo'v (Place Briand) à 50 mètres

## Depuis la gare de la Part-Dieu :

Métro ligne B, direction Stade de Gerland - arrêt Saxe-Gambetta (2 stations)

## Depuis la gare de Perrache :

Métro ligne A, direction Laurent Bonneval - arrêt Bellecour (2 stations)

Puis métro ligne D, direction Gare de Vénissieux - arrêt Saxe-Gambetta (2 stations)

Parkings souterrains les plus proches : Fosse aux ours et Bonnefoi à environ 15 min à pied (Lyon 3<sup>ème</sup>)

## Hôtels à proximité

**Séjours & Affaires Lyon Saxe-Gambetta** - 34 Grande rue de La Guillotière, 69007 Lyon  
04 72 71 91 92 - Située à 150 mètres de la station de métro Saxe-Gambetta

**Hôtel de Noailles** - 30 Cours Gambetta, 69007 Lyon - 04 78 72 40 72  
Près de la station de métro Saxe Gambetta

**B&B Hôtel** - 93 Cours Gambetta, 69003 Lyon - 08 92 70 75 34

**Campanile Lyon Centre - Berges du Rhône** - 4-6 rue Mortier, 69003 Lyon - 04 78 60 03 09  
200 mètres de la station de métro Guillotière (ligne D)

Possibilité de restauration autour de l'ADES du Rhône.

## Bulletin d'adhésion

### ADHESION annuelle de soutien au projet associatif de l'ADES du Rhône

- Emprunt illimité pendant un an de documents pédagogiques du pôle ressources
- Accompagnement méthodologique de vos projet tout au long de l'année
- Accès privilégié aux formations (priorité d'inscription et tarifs préférentiels)
- Inscription à la newsletter de l'ADES du Rhône et à la newsletter régionale de l'IREPS Rhône-Alpes

### ADHESION n°1 réservée aux PARTICULIERS

Pour les étudiants, chômeurs, retraités (sur présentation de justificatif)  20 €

### ADHESION n°2 réservée aux INSTITUTIONS

Adhésion de soutien au projet associatif de l'ADES du Rhône  70 €

Carte(s) supplémentaire(s) (5 cartes maximum par structure - 1€ l'unité)  ... €

**TOTAL :** ..... €

NOM-Prénom du **responsable** : \_\_\_\_\_

NOM-Prénom de l'**utilisateur** : \_\_\_\_\_

**Structure** : \_\_\_\_\_

Adresse : \_\_\_\_\_

Tél. \_\_\_\_\_ Mail : \_\_\_\_\_

*Bulletin à retourner accompagné de votre règlement à l'ADES du Rhône, 292 rue Vendôme, 69003 Lyon*

Pour les personnes qui ne souhaitent pas adhérer à l'association mais seulement cotiser au pôle ressources

### COTISATION n°1 AU POLE RESSOURCES réservée aux PARTICULIERS

Accès illimité à notre pédagogthèque (DVD, expos, jeux, mallettes ...) pendant un an  15 €

Pour les étudiants, chômeurs, retraités (sur présentation de justificatif)  10 €

### COTISATION n°2 AU POLE RESSOURCES réservée aux INSTITUTIONS

Accès illimité à notre pédagogthèque (DVD, expos, jeux, mallettes ...) pendant un an  65 €

Carte(s) supplémentaire(s) (5 cartes maximum par structure - 1€ l'unité)  ... €

**TOTAL :** ..... €

### 1. CONDITIONS D'EMPRUNTS DE LA PEDAGOTHEQUE

Chaque emprunteur doit être à jour de son adhésion. La carte d'adhésion est à présenter pour chaque emprunt.

### 2. DUREE DES PRETS

Les DVD, mallettes pédagogiques, CD Roms, jeux sont prêtés pour une période d'une semaine ; les expos pour 15 jours.

Attention : afin de permettre à chacun de pouvoir emprunter des documents aux dates retenues, tout retard sera pénalisé (1 € par jour de retard). Au-delà de 2 retards dans l'année, une interdiction de prêt provisoire puis définitive sera prononcée.

### 3. MODALITES DES EMPRUNTS

- Prévoir la date précise du jour de l'emprunt (les réservations peuvent être faites par téléphone).

- Si le document n'est pas retiré à la date de réservation il sera automatiquement reposé au prêt

- En cas de détérioration, il sera facturé à l'emprunteur du document le coût de remplacement du matériel.

- Les documents que vous empruntez ne peuvent en aucun cas être copiés, ni prêtés à un tiers.

*Les 16 formations du catalogue s'articulent  
avec les services du pôle ressources*



**CONSEILS SUR VOS PROJETS**  
méthodologie • outils • animation • évaluation



**INTERVENTIONS SUR SITE**  
animation • conférence • stand • ciné santé ...



**FORMATIONS ADAPTEES A VOS BESOINS**



**DOCUMENTATION DE DIFFUSION  
PRÊT D'OUTILS PEDAGOGIQUES  
CREATION D'OUTILS EN EDUCATION POUR LA SANTE**

• **sur différents thèmes :**

promotion de la santé, précarité, alimentation, activité physique, addictions/tabac, accès aux soins, santé mentale, environnement, hygiène bucco-dentaire, hygiène, sexualité ...

• **autour de publics :**

petite enfance, jeunes, familles, migrants, personnes incarcérées, personnes en difficultés sociales, personnes handicapées, monde du travail ...

avec le soutien de